

ALU-PLAN®

Profile aus Aluminium und Edelstahl



Pour des informations en français, veuillez contacter notre équipe de vente.



ALU-PLAN®

ALU-PLAN® GmbH

Mit über 45 Jahren Erfahrung im Bereich Entwurf, Produktion und Montage von Sockelleisten, Ramm- und Eckschutzprofilen setzt ALU-PLAN® den Maßstab für Qualität und Zuverlässigkeit, wenn es um hochwertige Strangpressprofile aus Aluminium oder Edelstahl geht.

Firmengeschichte

„Staub sollte stets auf den Boden fallen können, damit dieser ebenso schnell wieder entfernt werden kann“. Mit dieser Zielsetzung gründete Herr Mark Ulrich 1974 eine Firma für wandflächig eingebundene Sockelleisten.

Nachdem sich 1991 die Idee der “Integration von Unterputz-Sockelleisten“ zu einem Markenprodukt entwickelte, spezialisierte man sich nun auch auf Aufputz-Sockelleisten. Im Zuge der Erweiterung der Produktpalette – und mit Blick auf die vorwiegend verwendeten Aluminium Strangpressprofile – änderte sich 1997 die Firmierung vom bürgerlichen Namen auf den Namen ALU-PLAN®.

Bereits im darauf folgenden Jahr entstanden erste Edelstahl-Sockelleisten der Serie G, welche durch die spezielle Technik der Aufdoppelung günstiger als Vollprofile angeboten werden konnten.

Die einst in München angesiedelte Firma, wurde Mitte 2018 von Oberpfraammern nach Kümmersbruck verlagert. Zeitgleich trat Herr Josef Metz die Stelle als neuer Geschäftsinhaber an. Am neuen Standort werden Profile künftig nicht nur gelagert, sondern auch für die Montage vorbereitet.

Produktpalette

Aus anfangs einem Produkt sind heute mehr als 150 unterschiedliche Profile in der Angebotspalette geworden, welche in diversen Einbauvariationen zum Einsatz kommen. Das Produktsortiment umfasst Sockelleisten, Eckschutzprofile, Rammschutzprofile, Wandabschlussprofile und Säulenringe.

ALU-PLAN® Kodierung Artikelnummer

i	100	2								F	i100-2-F	
B	62	13				BE11				RF	PB	B62-13-BE11-RF-PB
C	103	13				BE8				U	PB	C103-13-BE8-U-PB
G	70	13								ELO		G70-13-ELO
G	81	14					DK				E	G81-14-DK-E
X	103	13							UP		PB	X103-13-UP-PB
X	100	11								OP	ELO	X100-11-OP-ELO
X	63	13						SF	UP		PB	X63-13-SF-UP-PB
X	60	12						SF		OP	E	X60-12-SF-OP-E
XL	40	20	2	R10							E	XL40-20-2-R10-E
ES	4	60	60	2	R10						E	ES4-60-60-2-R10-E

Bezeichnung Serie	Alternativ Type	Profilabmessung					Alternative Angabe Bodeneinlage max.	Alternativ Dichtungskeder	Alternativ Schattenfuge	Alternativ Unterprofil	Alternativ Oberprofil	Alternativ Profil mit U-Steg	Alternativ Riffelung	Material
		a	b	d	r									
	Höhe / Schenkellänge in Millimeter													
	Breite / Schenkellänge in Millimeter													
	Stärke in Millimeter													
	Radius in Millimeter													

Achtung:
Nicht alle im Produktkatalog abgebildeten Profile sind mit einer eindeutigen Produkt-Artikelnummer bezeichnet. Teilweise müssen bei der Bestellung zusätzliche Angaben z.B. Stärke, Material ergänzt bzw. mit angegeben werden.

Aufgesetzt
Aufputz

Unterputz
Unterschnitten

Sockelleisten



Serie B

Seite 7

Serie X

Seite 15



Serie C

Seite 19

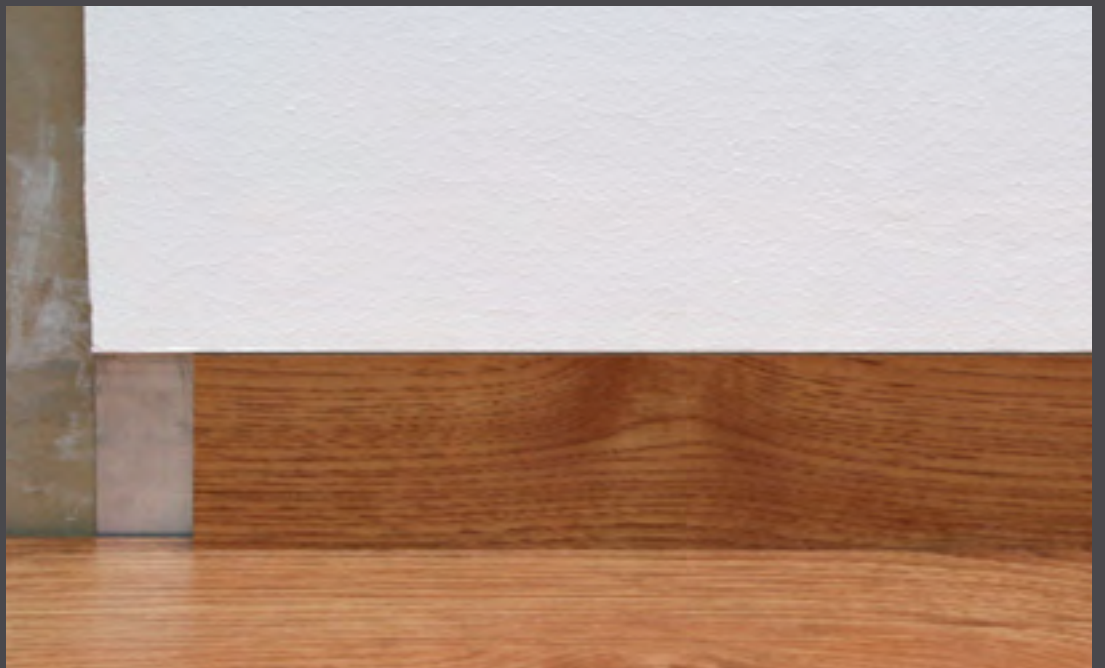


Serie E

Seite 27

Technische Ergänzungen

Seite 32



Sockelleisten

Serie B

Die flexiblen Aluminium Sockelleisten der **Serie B** eignen sich sowohl für PVC und Teppichbeläge als auch für Holz- / Laminatböden. Zudem können die Profile auch mit einem Fliesenboden kombiniert, oder als Auflage eines Fliesenwandspiegels fungieren.

In die mit einer Belagtiefe (BE) gekennzeichneten Profile können Bodenbeläge eingebracht werden. Hier wird der Bodenbelag selbst zur optischen Sockelleiste.

Die Profile werden vorwiegend an der Wand mit einem dafür geeigneten Haftkleber angeklebt. Ferner liegen Profile vor, die mit einer Senklochbohrung (\emptyset SB) zum Anschrauben geliefert werden können.

Profile der Serie B unterscheiden sich spezifisch von herkömmlichen Strangpressprofilen vom Typ L hinsichtlich ihrer Abmessungen und Formen. Mitunter weisen die Profile der Serie B besondere Kantenrundungen auf. Ferner liegen Profile mit gesondert, geschwungener Riffelung auf der Profilrückseite vor, wodurch eine besondere Haftung an der Wand entsteht.

Material / Beschaffenheit

- PB** Aluminium Pressblank
- ELO** Aluminium Eloxiert
- F** Farb-Pulverbeschichtet

Materialhinweise siehe **Technische Ergänzungen**

Einbaumöglichkeiten

- AP** Aufgesetzt / Aufputz
- UP** Unterputz (Putz-Mauerwerk)
- US** Unterschnitten (Trockenbau)

Ecken / Eckausbildungen

- Innenecken auf Gehrung geschnitten
- Außenecken auf Gehrung geschnitten

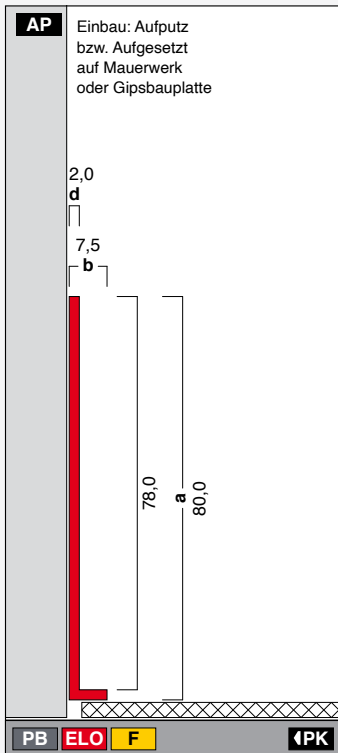
Bevorzugte Montage

- PK** Mit PK gekennzeichnete Profile werden an der Wand mit einem dafür geeigneten Montagekleber angeklebt.
- \emptyset SB** Mit \emptyset SB gekennzeichnete Profile können mit werkseitig vorgefertigten Senkbohrlöchern geliefert und durch anschrauben montiert werden.
- BE** In BE gekennzeichnete Profile können nach der Montage des Profils Bodenbeläge eingebracht werden.

Einen detaillierten Montagehinweis zum jeweiligen Profil-Typ der Serie B finden Sie auf unserer Internetseite.

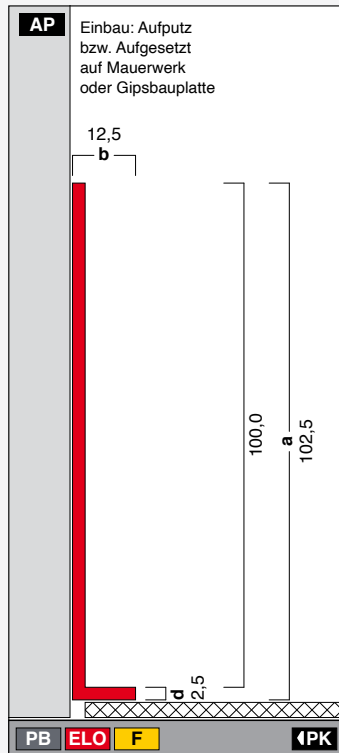
Sockelleisten Serie B

Klassische aufgesetzte Aufputzsockelleisten



B80-8
 Höhe: 80,0 mm
 Breite: 7,5 mm
 Länge: 4,0 m

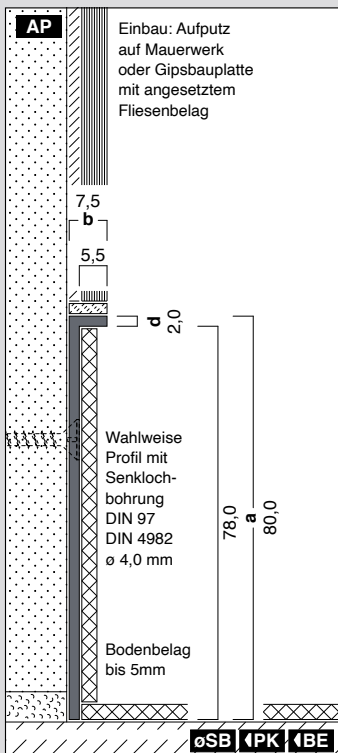
B1



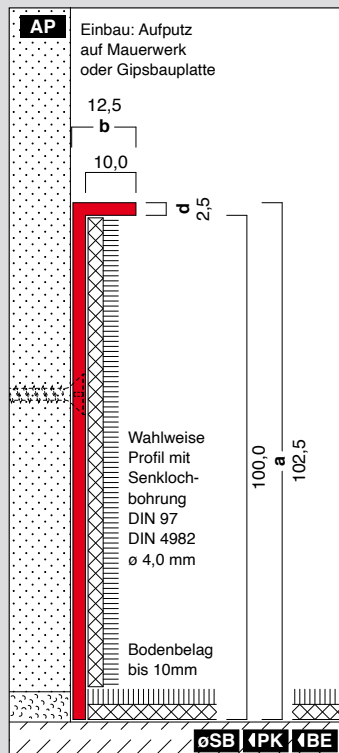
B103-13
 Höhe: 102,5 mm
 Breite: 12,5 mm
 Länge: 4,0 m

B4

Alternativ: Gedrehte Einbaumöglichkeit Serie B für Bodeneinlage



Pressblankes, gedrehtes Profil B80-8-PB mit PVC-Bodenbelag 3,0 mm und Fliesenbelag

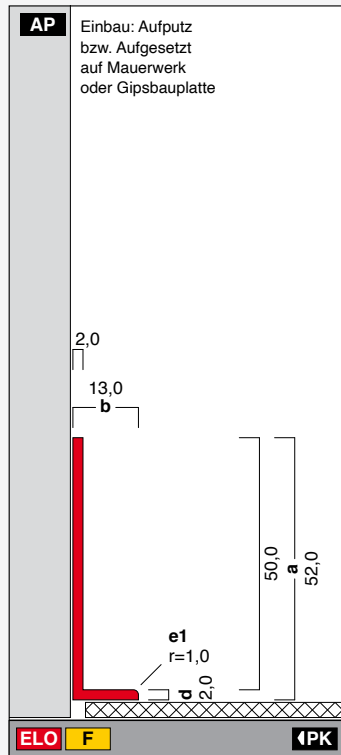


Gedrehtes Profil B103-13-ELO mit Teppichbelag 6,0 mm

In gedrehte Profile der Serie B mit kurzem Profilsteg können wahlweise Bodenbeläge eingebracht werden.

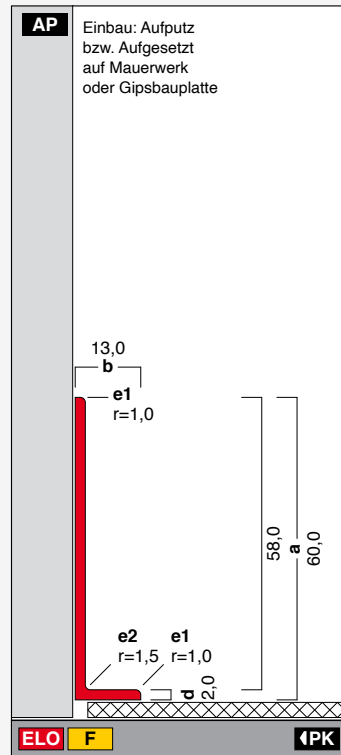
Ferner können an die gedrehten Profile der Serie B Wandbeläge wie zum Beispiel ein Fliesenbelag angesetzt werden.

Klassische aufgesetzte Aufputzsockelleisten mit Profilabflachung



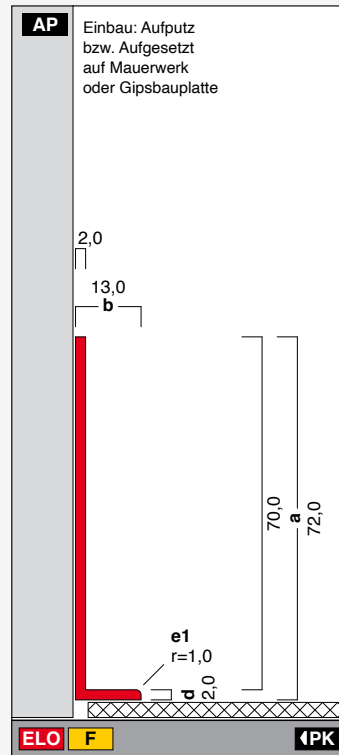
B52-13
 Höhe: 52,0 mm
 Breite: 13,0 mm
 Länge: 4,0 m

B11



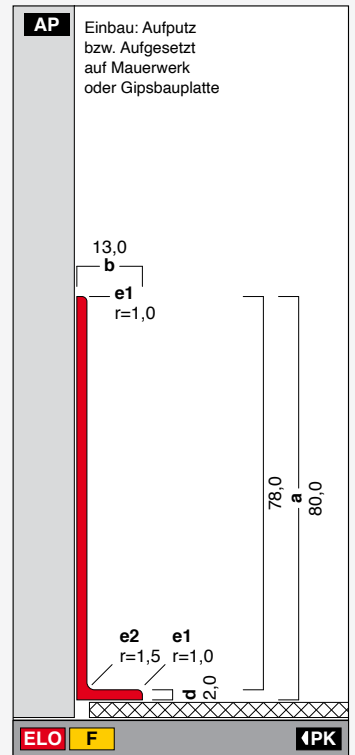
B60-13
 Höhe: 60,0 mm
 Breite: 13,0 mm
 Länge: 4,0 m

B13



B72-13
 Höhe: 72,0 mm
 Breite: 13,0 mm
 Länge: 4,0 m

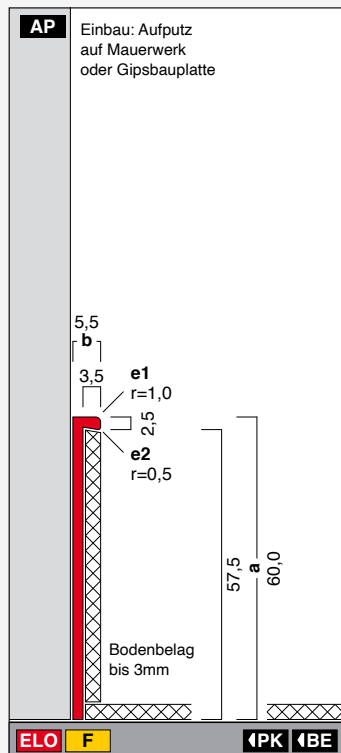
B10



B80-13
 Höhe: 80,0 mm
 Breite: 13,0 mm
 Länge: 4,0 m

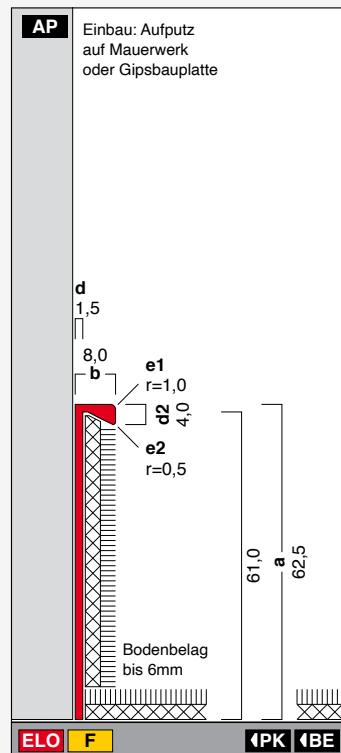
B2

Aufgesetzte / Aufputz-Sockelleisten der Serie B für Bodeneinlage



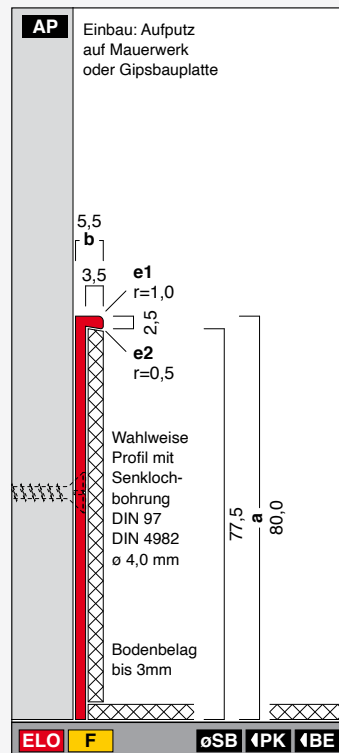
B60-6-BE3
 Höhe: 60,0 mm
 Breite: 5,5 mm
 Länge: 4,0 m

B12



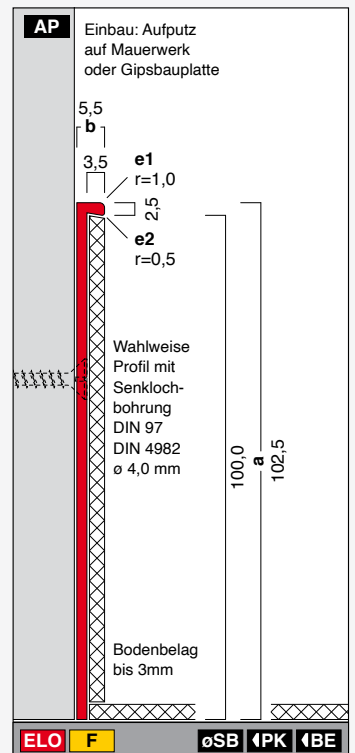
B63-8-BE6
 Höhe: 62,5 mm
 Breite: 8,0 mm
 Länge: 4,0 m

B9



B80-6-BE3
 Höhe: 80,0 mm
 Breite: 5,5 mm
 Länge: 4,0 m

B8



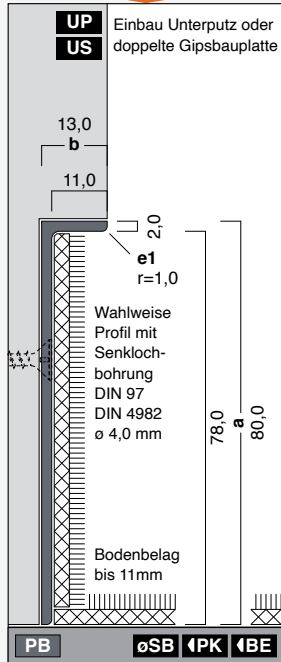
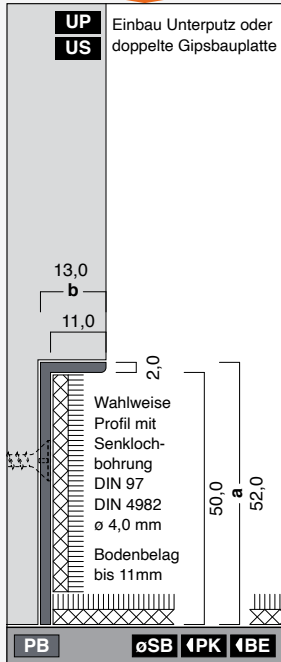
B103-6-BE3
 Höhe: 102,5 mm
 Breite: 5,5 mm
 Länge: 4,0 m

B5

Sockelleisten Serie B

Einbaumöglichkeit
gedrehtes B-Profil

Einbaumöglichkeit
gedrehtes B-Profil



B52-13-PB

Höhe: 52,0 mm
Breite: 13,0 mm
Länge: 4,0 m

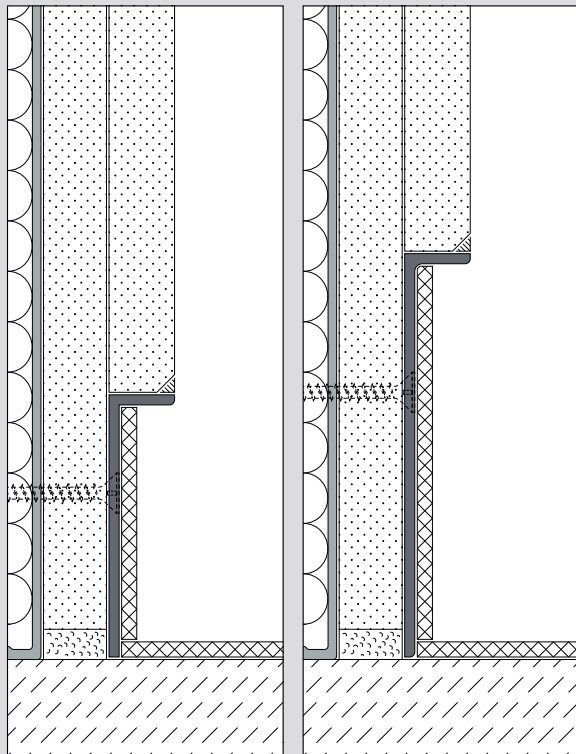
B11

B80-13-PB

Höhe: 80,0 mm
Breite: 13,0 mm
Länge: 4,0 m

B2

Unterputz- / Unterschnittene Profile der Serie B



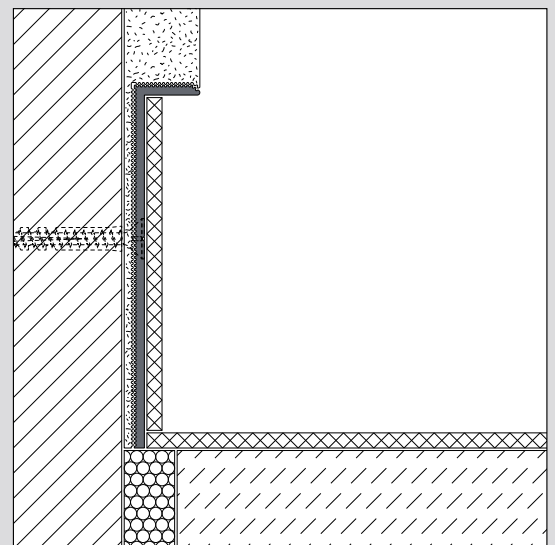
Gedrehtes Profil B52-13
im Unterschnittenen
Einbau

Gedrehtes Profil B80-13
im Unterschnittenen
Einbau

Die auf der voran-
gegangenen Seite
beschriebenen auf-
gesetzten Aufputz-
profile der Serie B
mit einer Profilhöhe
von 13 mm können
– gedreht – auch
Unterschnitten
bzw. Unterputz
eingebaut werden.

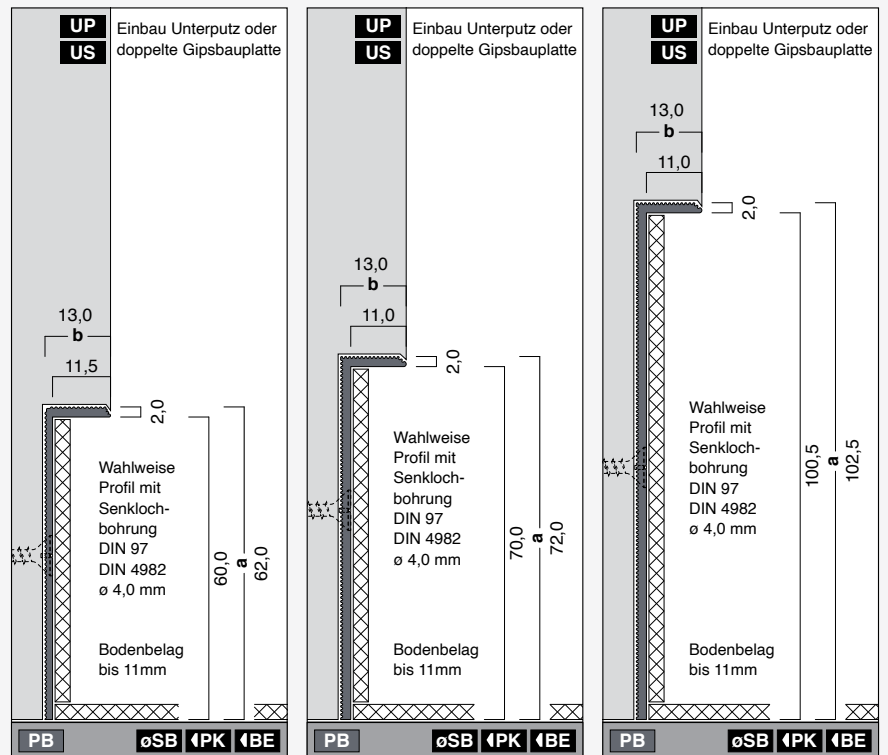
RF-Profil-Riffelung

Die mit einem „RF“ gekennzeichneten
Profile haben am Profilrücken eine
Riffelung. Durch die Riffelung entsteht
zwischen dem Profil und dem Mörtel-
Bett eine besondere Haftung.



Profil B72-13-BE11-RF-PB im Unterputz Einbau
im eingelegten Mörtel-Bett

Sockelleisten aus Aluminium für Bodeneinlagen



B62-13-BE11-RF-PB

Höhe: 62,0 mm

Breite: 13,0 mm

Länge: 4,0 m

B18

B72-13-BE11-RF-PB

Höhe: 72,0 mm

Breite: 13,0 mm

Länge: 4,0 m

B16

B103-13-BE11-RF-PB

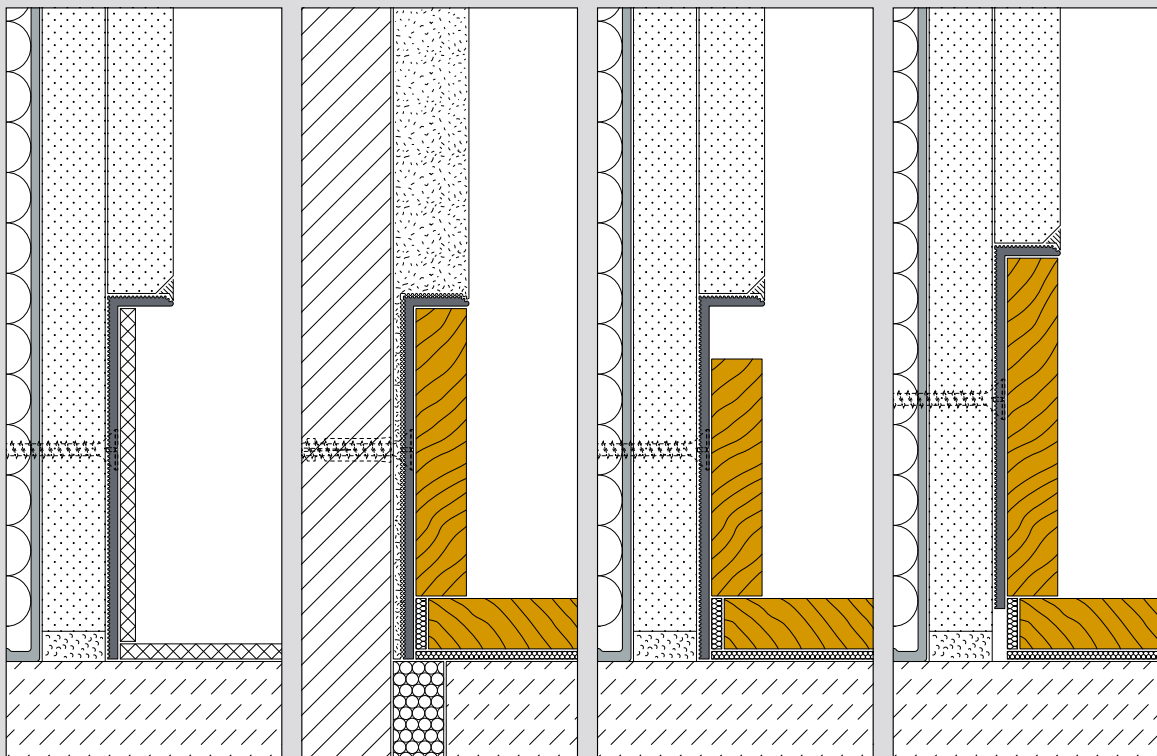
Höhe: 102,5 mm

Breite: 13,0 mm

Länge: 4,0 m

B17

Fachspezifische Einbaubeispiele / -situationen Serie B



Unterschnittener-Einbau
mit PVC-Bodenbelag
3,0 mm

Unterputz-Einbau mit
Holz- / Laminatboden
10,0 mm

Unterschnittener Einbau
mit Holz- / Laminatboden
und einer Schattenfuge

Unterschnittener Einbau
(höhenversetztes Profil)
mit Holz- / Laminatboden

Die Profile mit der Kennzeichnung -R haben eine Riffelung am Profilrücken wodurch eine besondere Haftung beim Unterputz- bzw. Unterschnittener Einbau gewährleistet werden kann.

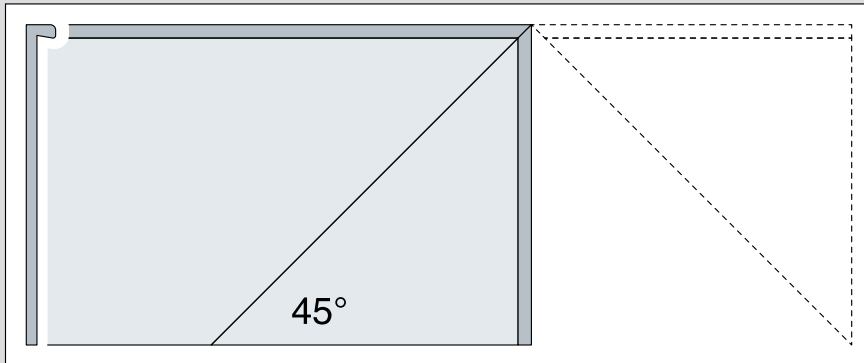
Nebenstehende Abbildungen zeigen prototypische Einbausituationen.

**Weitere
Fachspezifische
Einbausituationen**

siehe www.alu-plan.de

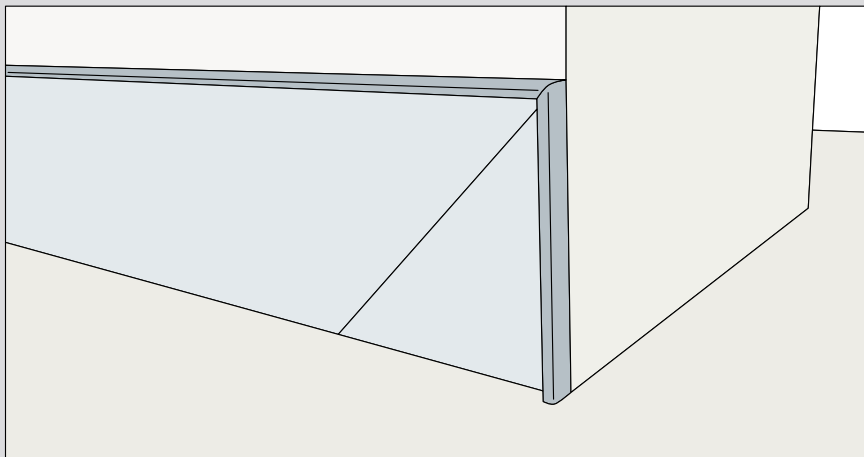
Sockelleisten Serie B

Endabschlüsse Serie B



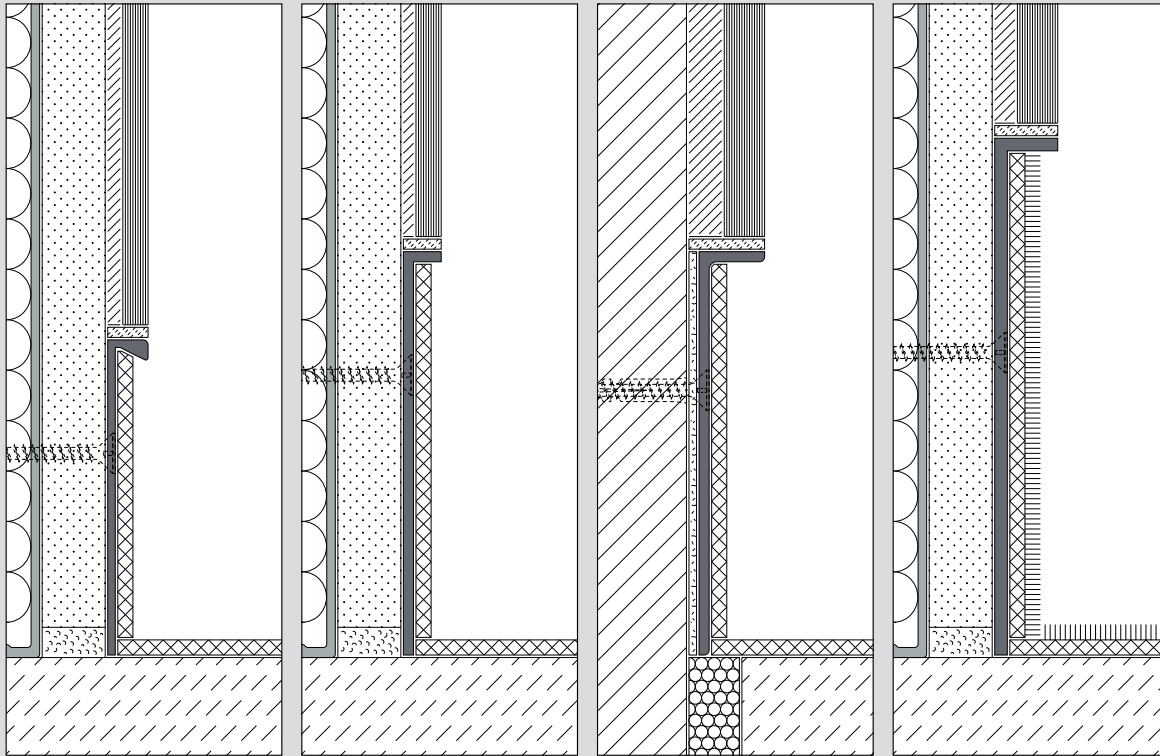
Durch einen passgenauen Gehrungsschnitt im 45° Winkel lassen sich Endabschlüsse der Serie B herstellen.

Wahlweise können diese mit einem dafür geeigneten Kleber angeklebt oder angeschraubt werden.



Bei der Montage ist stets auf einen ebenen Untergrund zu achten.

Fachspezifische Einbaubeispiele / -situationen Serie B



Profil B63-8-BE6-PB mit
Bodenbelag 3 mm und
Wand-Fliesenbelag 5 mm

Profil B80-8-PB mit
Bodenbelag 3 mm und
Wand-Fliesenbelag 5 mm

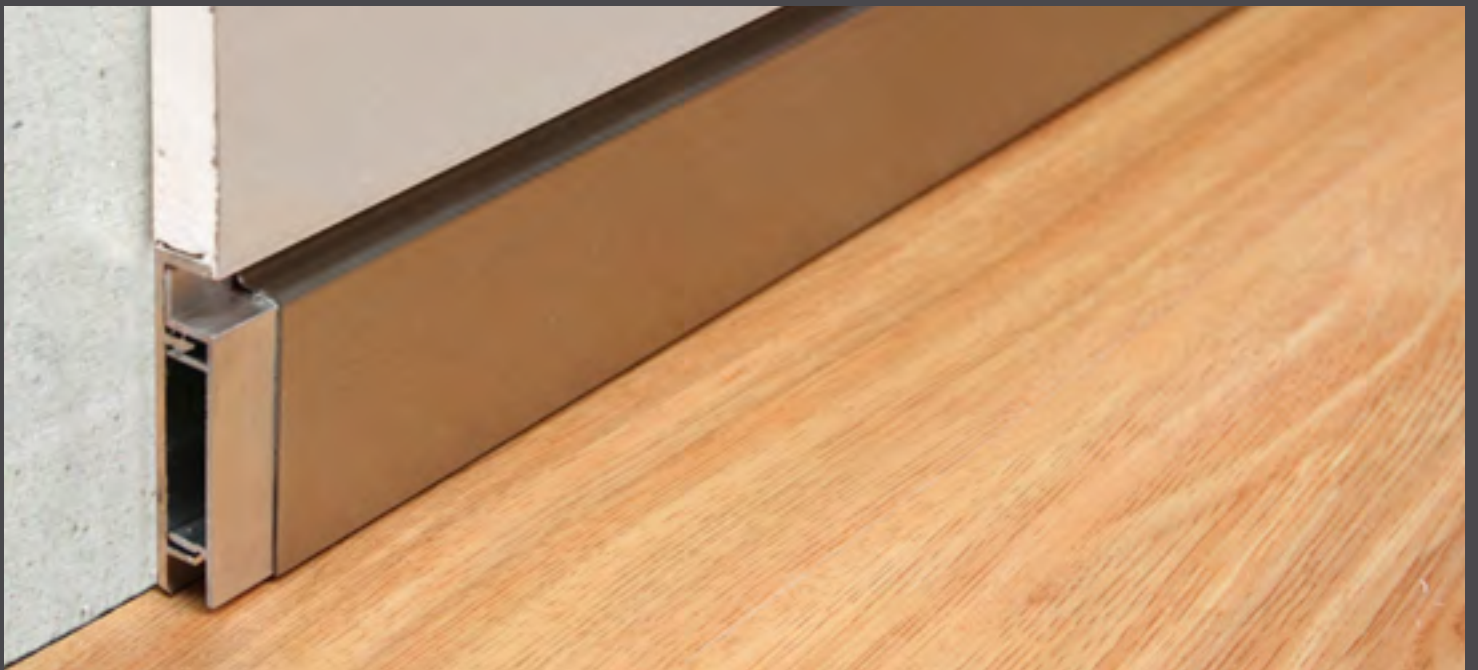
Profil B80-13-BE11 mit
Bodenbelag 3 mm und
Wand-Fliesenbelag 8 mm

Profil B103-13-PB mit
Bodenbelag 6 mm und
Wand-Fliesenbelag 8 mm

Ausgewiesene Profile der Serie B können alternativ mit einem Wand-Fliesenbelag kombiniert werden.

Hierbei dient das Flur- und Lotrecht angebrachte Aluminiumprofil nicht nur als Anschlagleiste für einen sauberen Bodenbelag, sondern auch als gradlinige Auflage des Fliesenbelags.

**Weitere
Fachspezifische
Einbausituationen**
siehe www.alu-plan.de



Sockelleisten

Serie X

Die flächenbündigen, in der Wand integrierten Sockelleisten der **Serie X** mit einer Einbauhöhe von 60 bis 100 mm werden nicht nur in öffentlichen Bauten und Büroräumen eingesetzt. Mitunter werden die aus einem Ober- und Unterprofil zusammen gesetzten Sockelleisten auch in privaten Räumen verwendet.

Das pressblanke Aluminium-Unterprofil dient als Anschlagkante für den Putz oder Auflage einer zweiten Gipskartonlage im Trockenbau.

Die leicht aufgesetzten Aluminium Ober-Profile können wahlweise auch pulverbeschichtet werden. Zudem liegen Profile mit einer Schattenfuge vor, welche auch mit einer Edelstahl-Aufdoppelung versehen werden können.

Die Unterprofile können wahlweise mittels Schraubensbefestigung oder einem speziellen Haftkleber angebracht werden.

Material / Beschaffenheit

- PB** Unterprofil: Aluminium Pressblank
- ELO** Oberprofil: Aluminium Eloxiert
- F** Oberprofil: Farb-Pulverbeschichtet
- E** Oberprofil: mit Edelstahl-Aufdoppelung

Materialhinweise siehe **Technische Ergänzungen**

Einbaumöglichkeiten

- UP** Unterputz (Putz-Mauerwerk)
- US** Unterschnitten (Trockenbau)

Ecken / Eckausbildungen

- Innenecken auf Gehrung geschnitten
- Außenecken auf Gehrung geschnitten

Endabschlüsse

Für Profile der Serie X liegen gelaserte Endabschlussbleche vor, die auf das jeweilige Profilende aufgeklebt werden können.

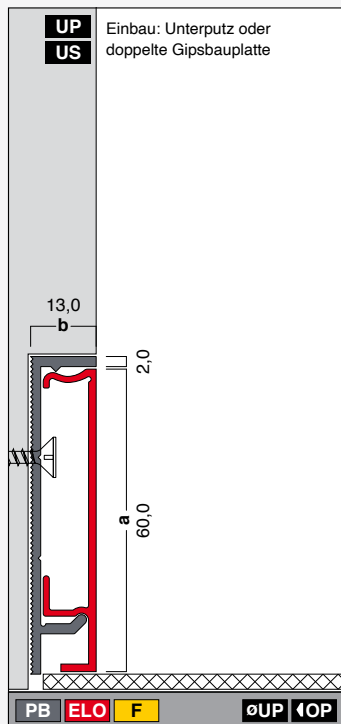
Bevorzugte Montage

- øUP** Die Montage von Sockelleisten der Serie X erfolgt durch anschrauben oder ankleben des Unterprofils an der Wand.
- ◀OP** Nach Abschluss aller Putz- / Trockenbau- wie auch Bodenbelagsarbeiten wird das Oberprofil auf das Unterprofil eingeschoben bzw. eingeklickt.

Einen detaillierten Montagehinweis zum jeweiligen Profil-Typ der Serie X finden Sie auf unserer Internetseite.

Sockelleisten Serie X

Unterputz- / Unterschnittene „Flächenbündige“ Sockelleisten



X63-13-UP-RF-PB

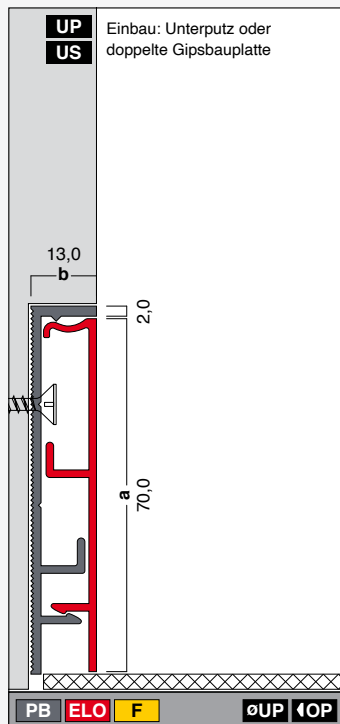
Breite: 13,0 mm

X60-11-OP

Höhe: 60,0 mm

Länge: 4,0 m

X60/F1



X73-13-UP-RF-PB

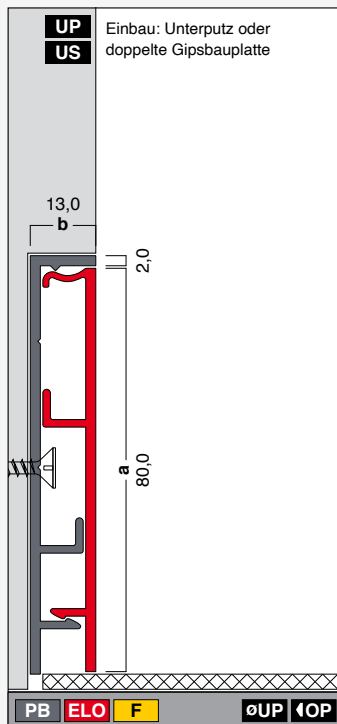
Breite: 13,0 mm

X70-11-OP

Höhe: 70,0 mm

Länge: 4,0 m

X70/F1



X83-13-UP-PB

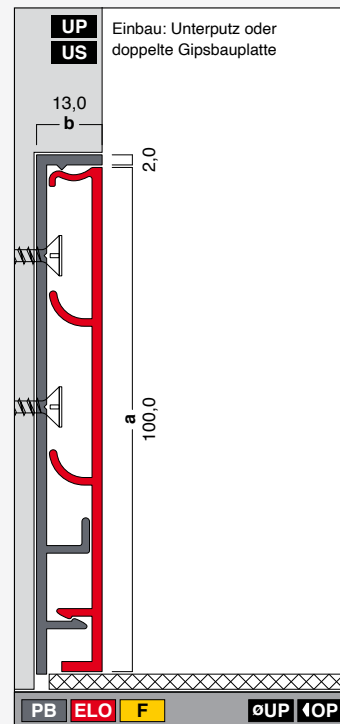
Breite: 13,0 mm

X80-11-OP

Höhe: 80,0 mm

Länge: 4,0 m

X80/F1



X103-13-UP-PB

Breite: 13,0 mm

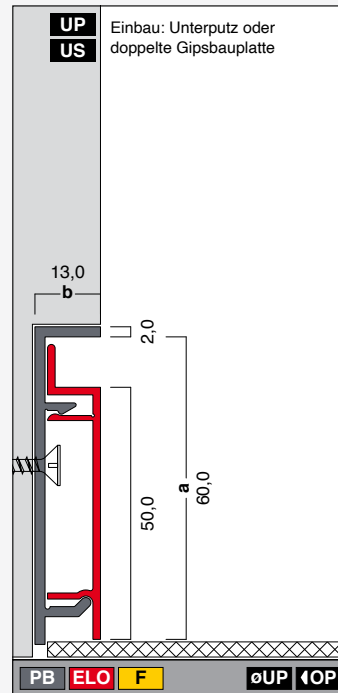
X100-11-OP

Höhe: 100,0 mm

Länge: 4,0 m

X100/F1

mit Schattenfuge



X63-13-SF-UP-PB

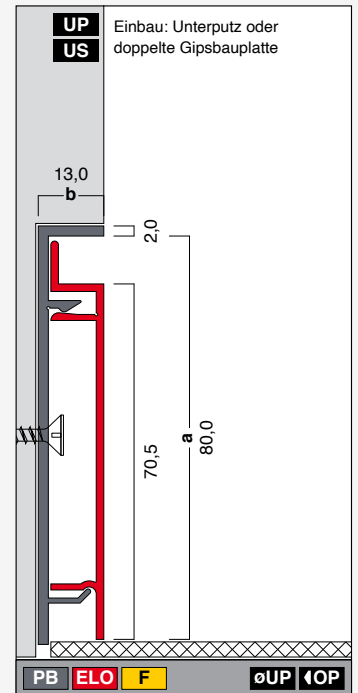
Breite: 13,0 mm

X60-11-SF-OP

Höhe: 60,0 mm

Länge: 4,0 m

X60/U10



X83-13-SF-UP-PB

Breite: 13,0 mm

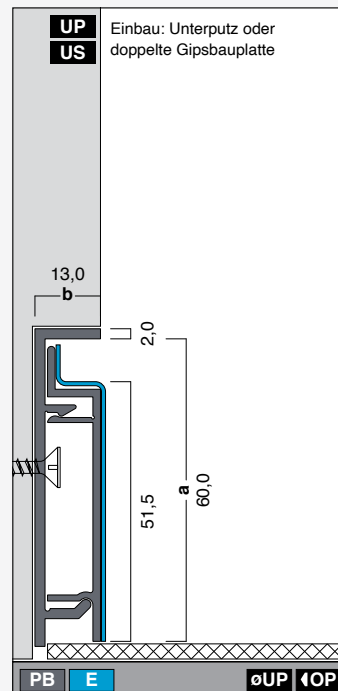
X80-11-SF-OP

Höhe: 80,0 mm

Länge: 4,0 m

X80/U10

mit Schattenfuge und Edelstahlaufdoppelung



X63-13-SF-UP-PB

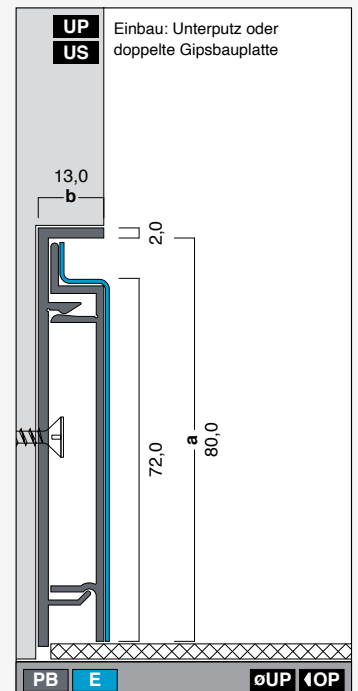
Breite: 13,0 mm

X60-12-SF-OP-E

Höhe: 60,0 mm

Länge: 2,0 / 2,5 oder 3,0 m

X60/U10-E



X83-13-SF-UP-PB

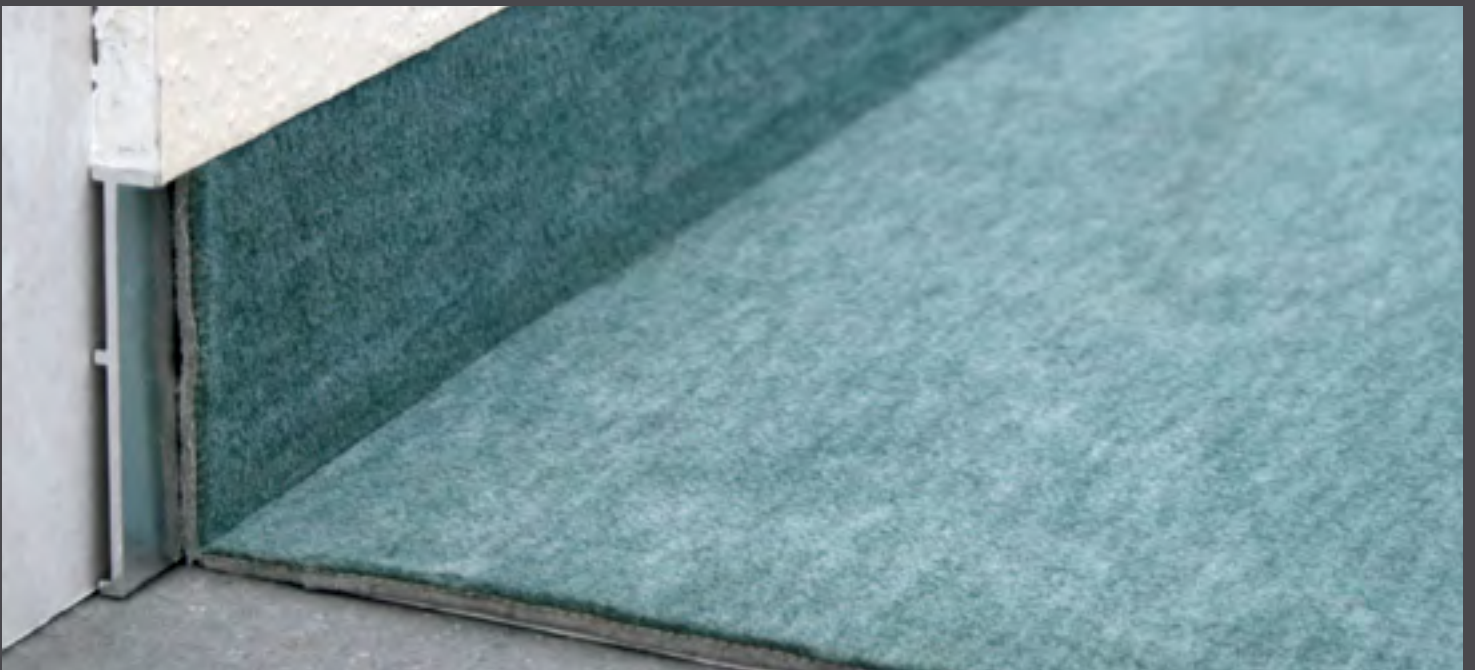
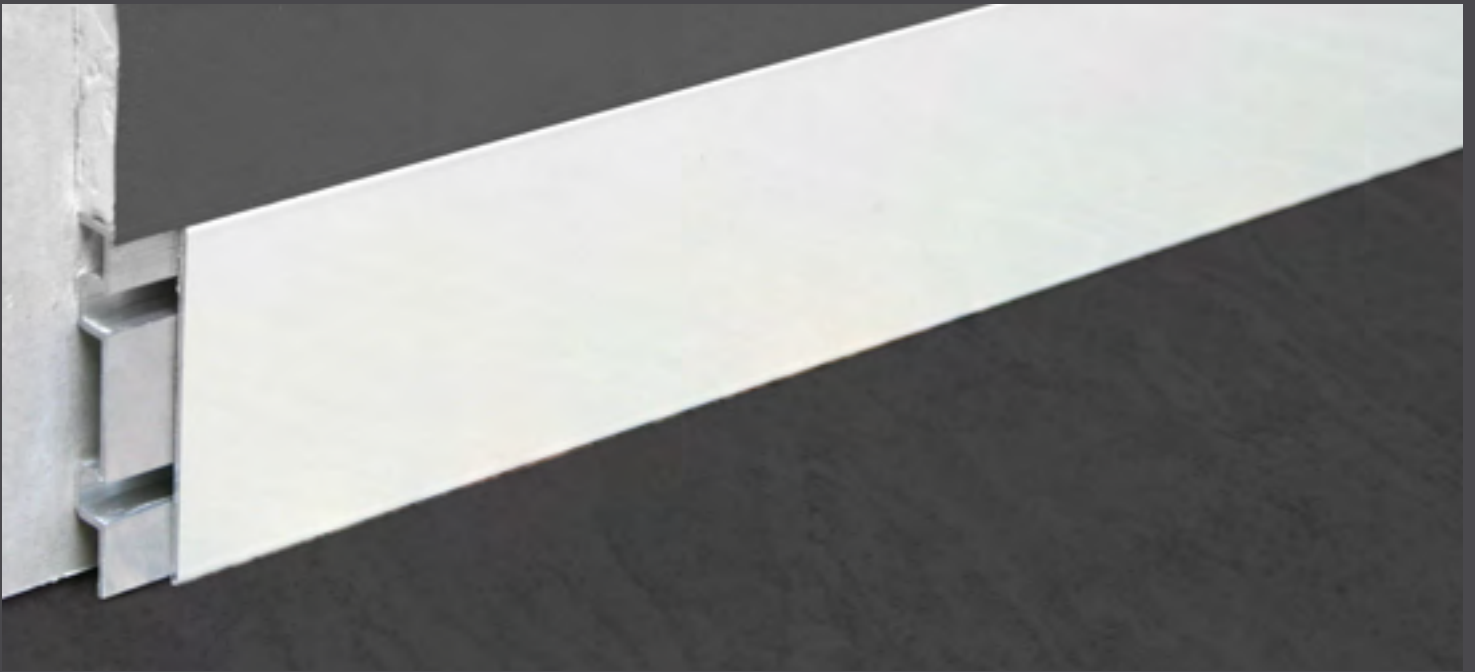
Breite: 13,0 mm

X80-12-SF-OP-E

Höhe: 80,0 mm

Länge: 2,0 / 2,5 oder 3,0 m

X80/U10-E



Sockelleisten

Serie C

In fluchtgeführte Einlageprofile der **Serie C** können unterschiedliche Bodenbeläge z.B. PVC-Vinyl, Teppich oder Laminat - zwischen 2,0 und 8,0 mm eingebracht werden, wodurch der Belag selbst in seiner Beschaffenheit, Form und Farbe zur optischen Sockelleiste wird.

Die vorwiegend vor den Bodenbelagsarbeiten angebrachten pressblanken Aluminium-Profile, dienen zudem als Anschlagkante für den Aufputz oder Auflage einer zweiten Gipskartonlage im Trockenbau.

Ferner liegen Profile vor, die das Einbringen des Estrichs auf ein passgenaues Nivellement – passgenaue Oberfläche des Estrichbelags – unterstützen.

Die Strangpressprofile werden bevorzugt an der Wand im U-Steg øU oder mittels der Senklochstanzung øSK an der Wand verschraubt.

Gekennzeichnete U-Profile øU werden bevorzugt im Trockenbau angewendet, da diese im Gegensatz zu den Profilen mit Senklochstanzung genau auf die Unterkonstruktion angeschraubt werden können. Wahlweise können die U-Profile - falls eine Schraubenbefestigung nicht möglich ist - auch an der Wand mit einem speziellen Haftkleber angeklebt werden.

Material / Beschaffenheit

PB Aluminium Pressblank

Auflagen

ELO Aluminium Eloxiert

F Farb-Pulverbeschichtet

E Edelstahl fein geschliffen

Materialhinweise siehe **Technische Ergänzungen**

Einbaumöglichkeiten

UP Unterputz (Putz-Mauerwerk)

US Unterschnitten (Trockenbau)

Ecken / Eckausbildungen

Innenecken auf Gehrung geschnitten

Außenecken auf Gehrung geschnitten

Endabschlüsse

Für Profile der Serie C liegen keine Endabschlüsse vor, da diese in der Wand verbaut werden.

Bevorzugte Montage

øU Mit øU gekennzeichnete Profile werden im durchlaufenden U-Steg an der Wand angeschraubt. Der Einbau erfolgt vorzugsweise im Trockenbau auf Gipskarton-Ständerwände, kann aber auch Unterputz erfolgen.

øSK Mit øSK gekennzeichnete Profile werden in der Senklochstanzung (siehe auch Lochbildzeichnung) an der Wand angeschraubt. Bei den Profilen mit der Kennzeichnung øSK kann eine leichte Höhenkorrektur vorgenommen werden.

øSB Mit øSB gekennzeichnete Profile können mit werkseitig vorgefertigten Senkbohrlöcher geliefert und durch anschrauben montiert werden.

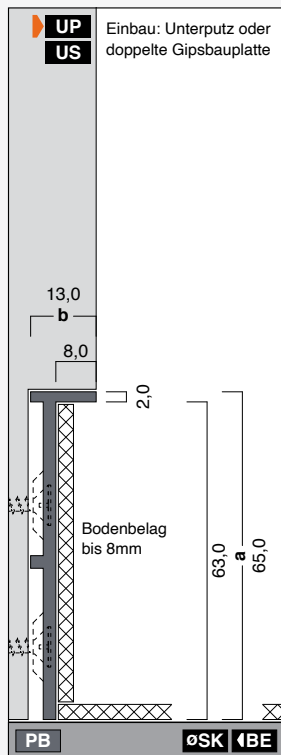
PK Mit PK ausgewiesene Profile können alternativ mit einem geeigneten Montagekleber angeklebt werden.

BE In BE gekennzeichnete Profile können nach der Montage des Profils Bodenbeläge oder weitere Profilaufgaben eingebracht werden.

Einen detaillierten Montagehinweis zum jeweiligen Profil-Typ der Serie C finden Sie auf unserer Internetseite.

Sockelleisten Serie C

für Bodeneinlage bis 8mm



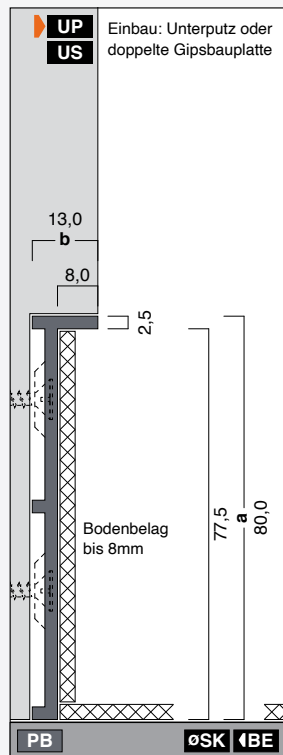
C65-13-BE8-PB

Höhe: 65,0 mm

Breite: 13,0 mm

Länge: 4,0 m

C1



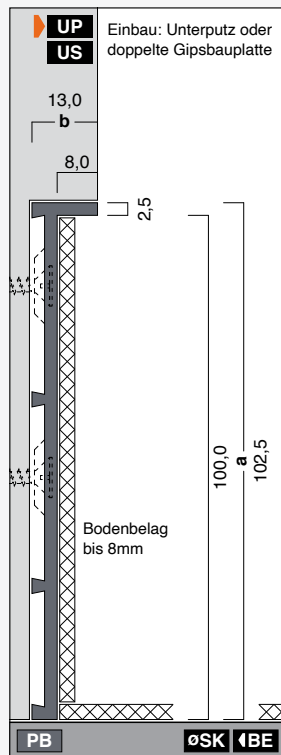
C80-13-BE8-PB

Höhe: 80,0 mm

Breite: 13,0 mm

Länge: 4,0 m

C2



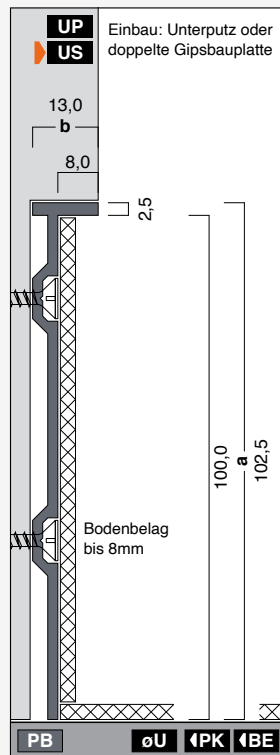
C103-13-BE8-PB

Höhe: 102,5 mm

Breite: 13,0 mm

Länge: 4,0 m

C4



C103-13-BE8-U-PB

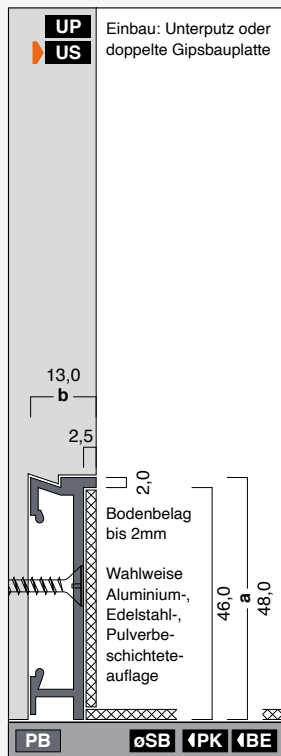
Höhe: 102,5 mm

Breite: 13,0 mm

Länge: 4,0 m

C4/U

für Bodeneinlage bis 2mm



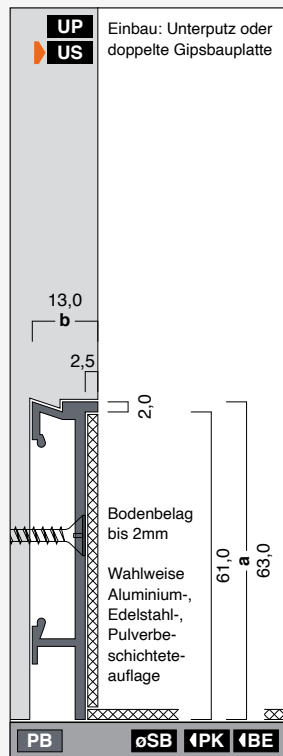
C48-13-BE2-PB

Höhe: 48,0 mm

Breite: 13,0 mm

Länge: 4,0 m

C21



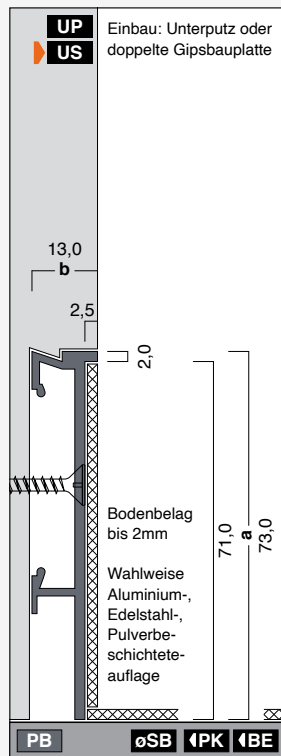
C63-13-BE2-PB

Höhe: 63,0 mm

Breite: 13,0 mm

Länge: 4,0 m

C22



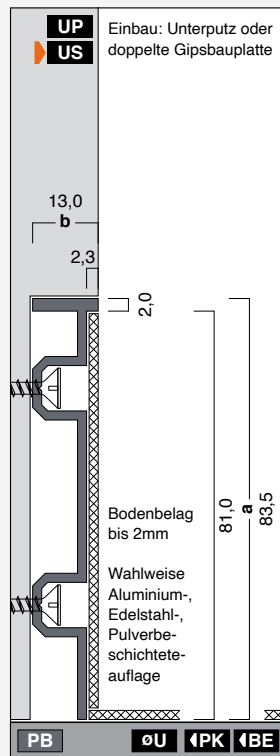
C73-13-BE2-PB

Höhe: 73,0 mm

Breite: 13,0 mm

Länge: 4,0 m

C23



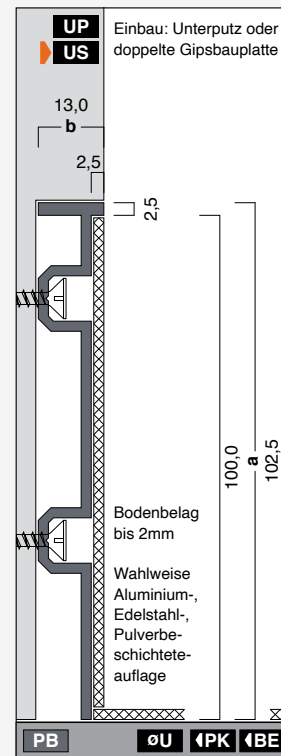
C84-13-BE2-U-PB

Höhe: 83,5 mm

Breite: 13,0 mm

Länge: 4,0 m

C12/U



C103-13-BE2-U-PB

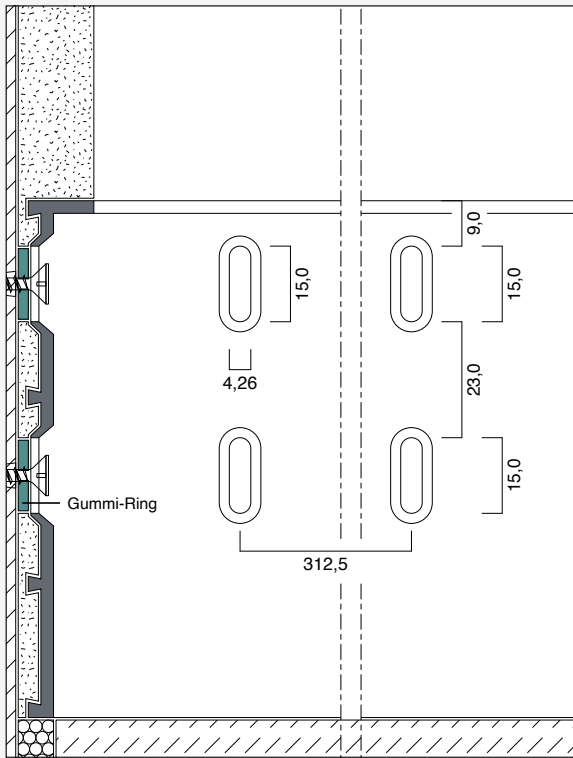
Höhe: 102,5 mm

Breite: 13,0 mm

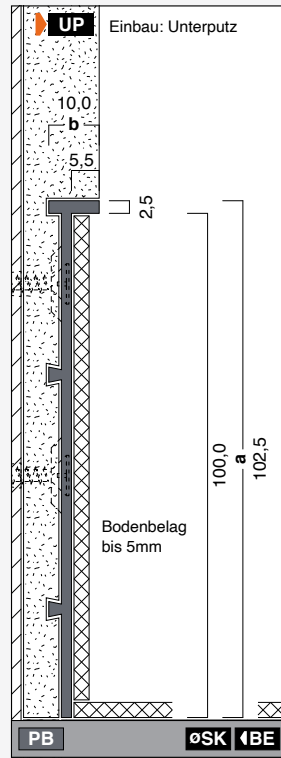
Länge: 4,0 m

C8/U

für Bodeneinlage bis 5mm

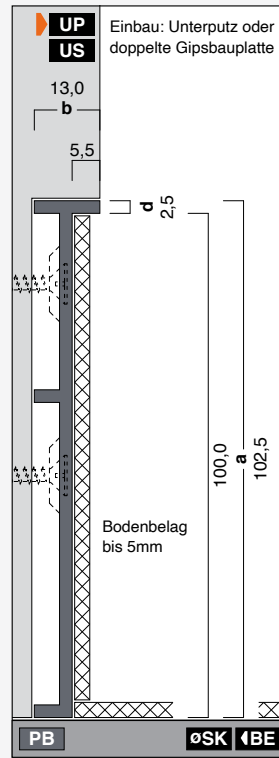


Lochbild der Senklochstanzen
Montage mit Senkkopf-Schrauben DIN 97



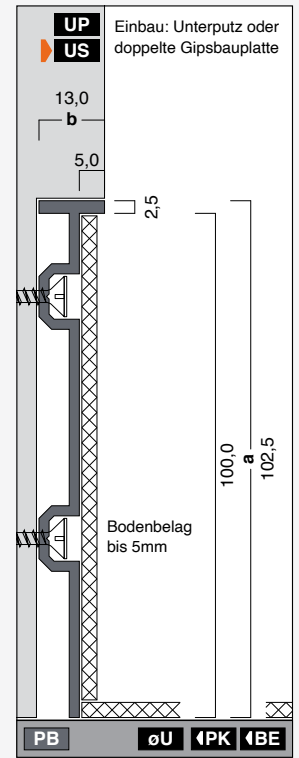
C103-10-BE5-PB
Höhe: 102,5 mm
Breite: 10,0 mm
Länge: 4,0 m

C0



C103-13-BE5-PB
Höhe: 102,5 mm
Breite: 13,0 mm
Länge: 4,0 m

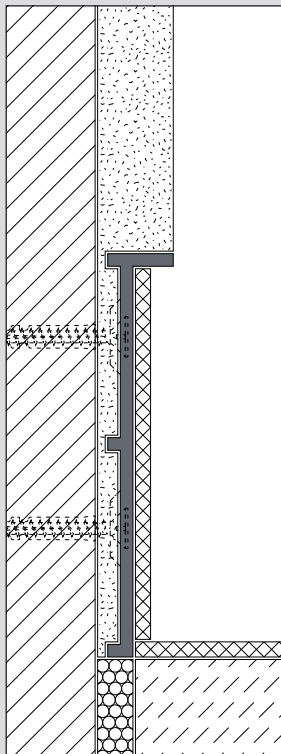
C3



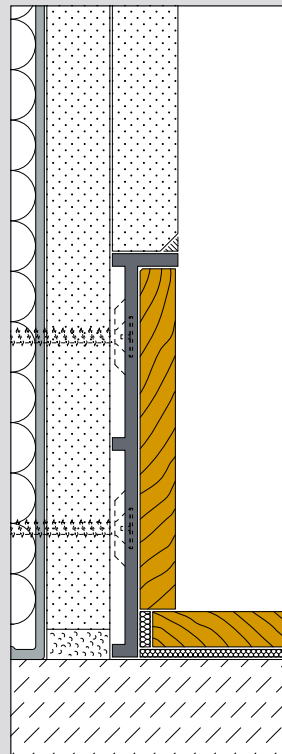
C103-13-BE5-U-PB
Höhe: 102,5 mm
Breite: 13,0 mm
Länge: 4,0 m

C3/U

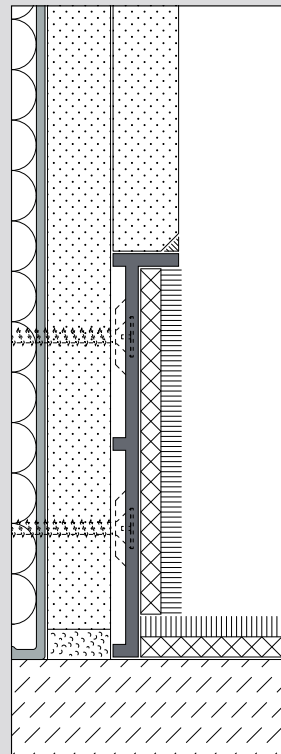
Fachspezifische Einbaubeispiele / -situationen Serie C



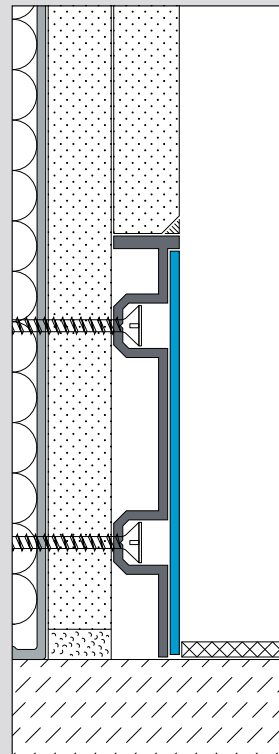
Unterputz-Einbau mit PVC-Bodenbelag 3,0 mm



Unterschnittener Einbau mit Holz- / Laminatboden 6,0 mm



Flächenbündiger Unterschnittener Einbau mit Teppichboden 8,0 mm



Unterschnittener Einbau mit Edelstahl-Auflage und Bodenbelag 3,0 mm

In Profile der Serie C können verschiedene Bodenbeläge zwischen 2,0 und 8,0 mm eingebracht werden.

Nebenstehende Abbildungen zeigen prototypische Einbausituationen.

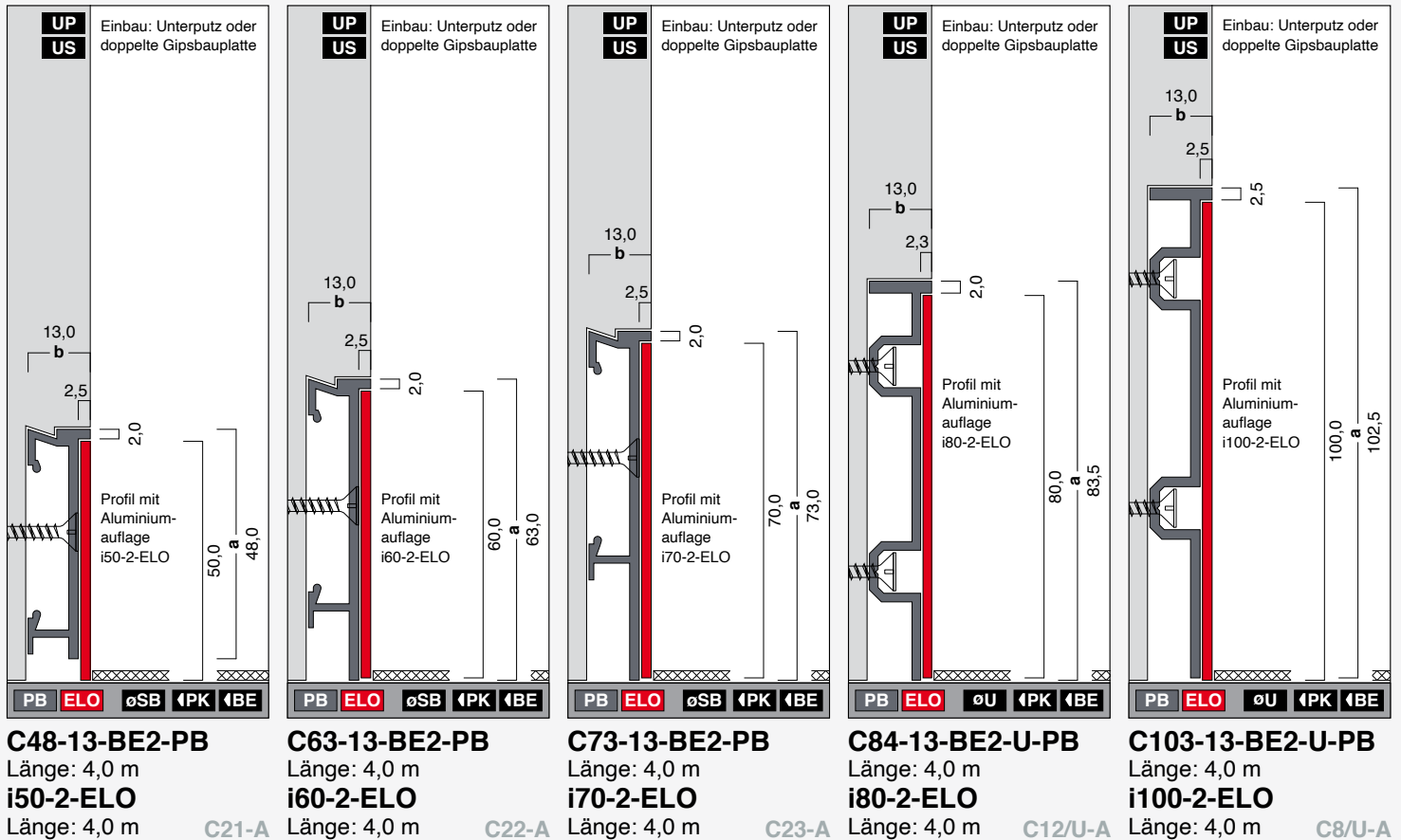
Ferner können die Profile in unterschiedlichen Variationen eingebaut bzw. an örtliche Gegebenheiten angepasst werden.

Weitere Fachspezifische Einbausituationen

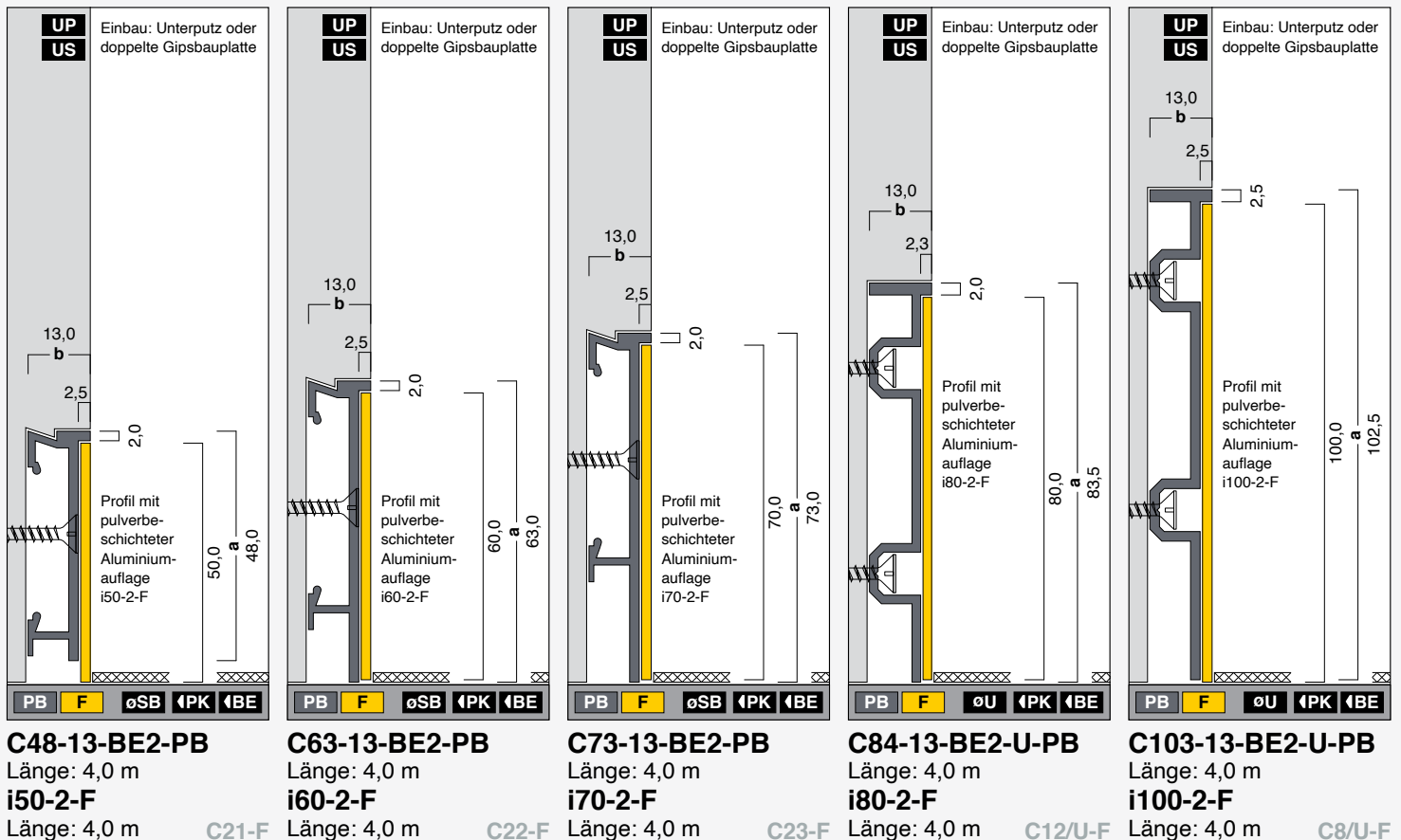
siehe www.alu-plan.de

Sockelleisten Serie C – Kombination Serie i

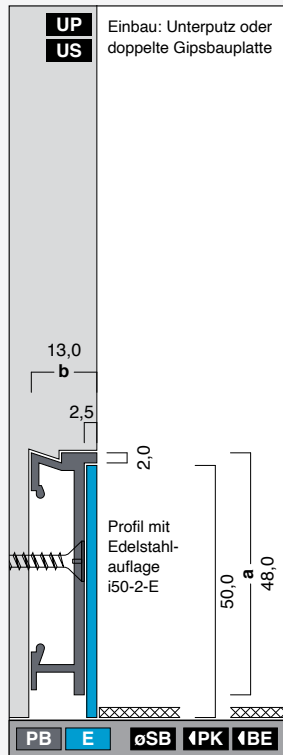
mit eloxierten Aluminiumauflagen



mit pulverbeschichteten Aluminiumauflagen – RAL Farbkarte K7 oder DB-Farbfächer



mit Edelstahlauflagen fein geschliffen K320



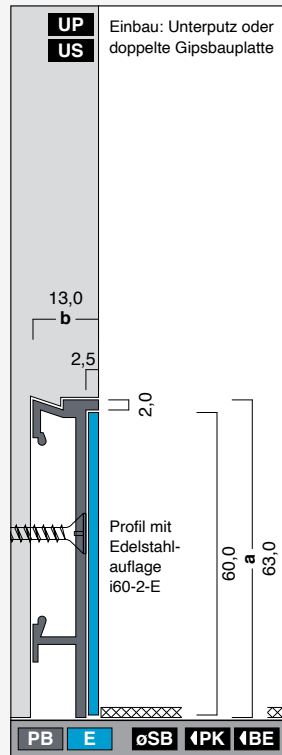
C48-13-BE2-PB

Länge: 4,0 m

i50-2-E

Länge: 2,0 / 2,5 / 3,0 m

C21-E



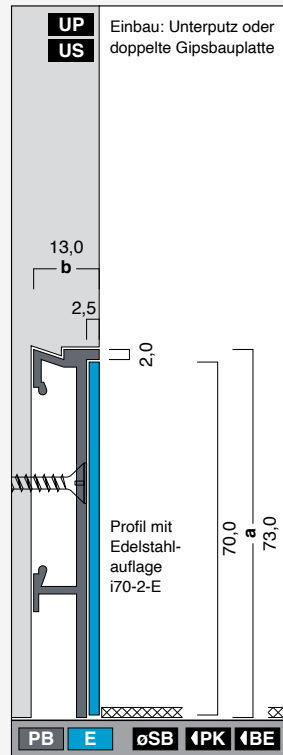
C63-13-BE2-PB

Länge: 4,0 m

i60-2-E

Länge: 2,0 / 2,5 / 3,0 m

C22-E



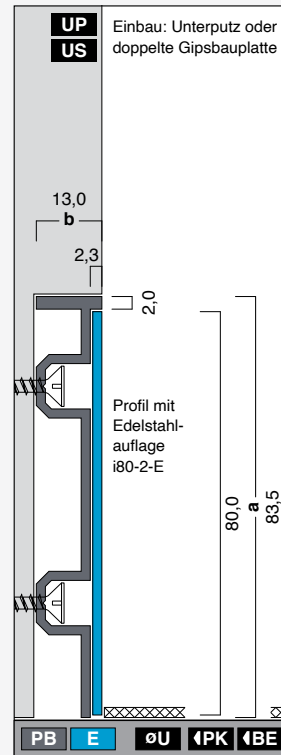
C73-13-BE2-PB

Länge: 4,0 m

i70-2-E

Länge: 2,0 / 2,5 / 3,0 m

C23-E



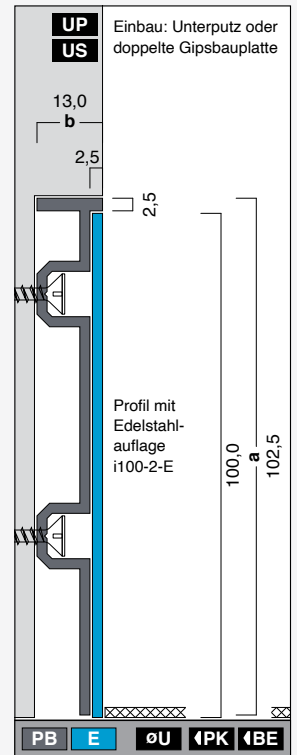
C84-13-BE2-U-PB

Länge: 4,0 m

i80-2-E

Länge: 2,0 / 2,5 / 3,0 m

C12/U-E



C103-13-BE2-U-PB

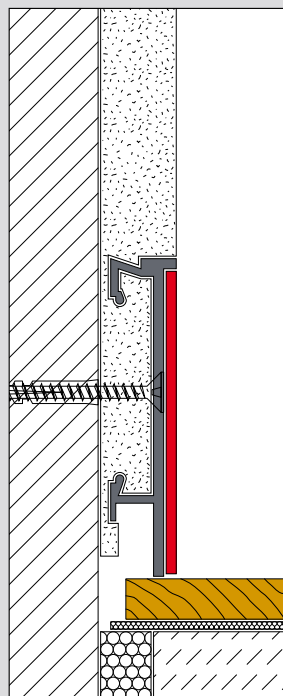
Länge: 4,0 m

i100-2-E

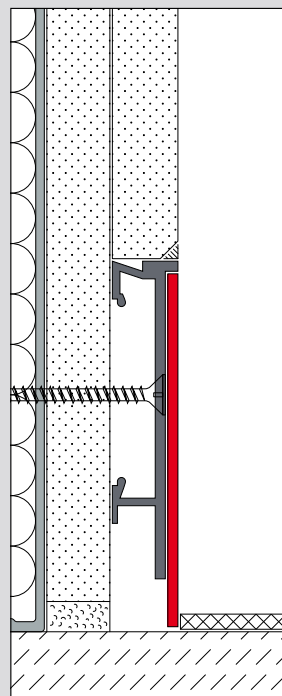
Länge: 2,0 / 2,5 / 3,0 m

C8/U-E

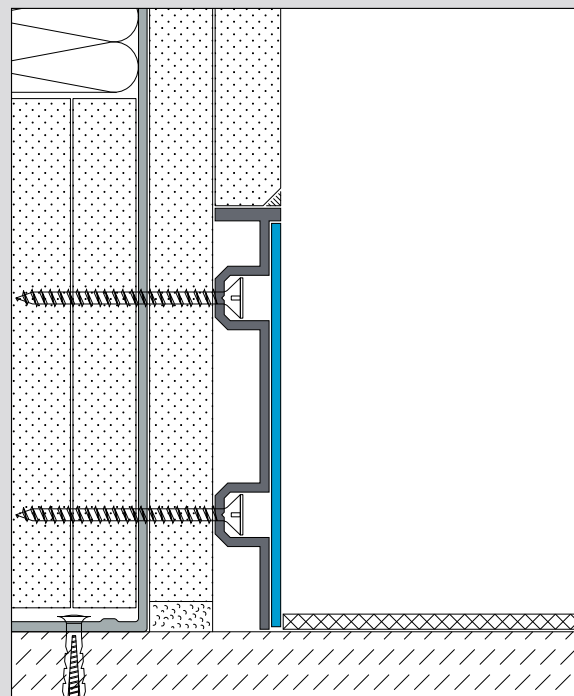
Fachspezifische Einbaubeispiele / -situationen Serie C mit Auflagen



Unterputz-Einbau mit Auflage i60-2-ELO und Holzboden 8,0 mm



Einbau Unterschnitten mit verlängerter Aluminium-Auflage i70-2-ELO



Unterschnittener Einbau in Trockenbauwand mit Berücksichtigung der Brandschutz-Aufdoppelung Edelstahl-Auflage i80-2-E und Boden 3,0 mm

In abgebildete Profile der Serie C können wahlweise Aluminium-, Edelstahl oder Pulverbeschichtete Auflagen eingebracht werden.

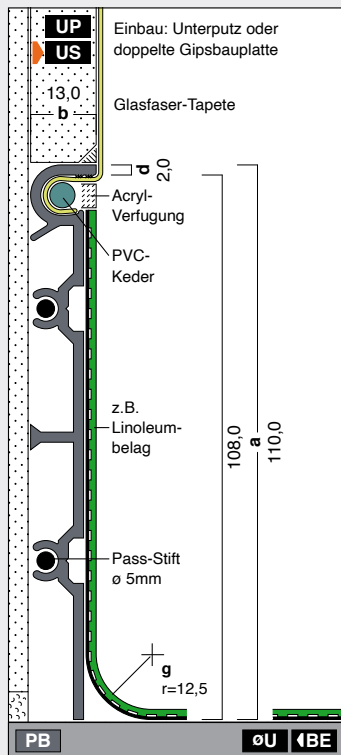
Ferner können die Auflagen in ihrer Höhe – Profile auf Anfrage – den örtlichen Gegebenheiten angepasst werden.

Weitere Fachspezifische Einbausituationen

siehe www.alu-plan.de

Sockelleisten Serie C

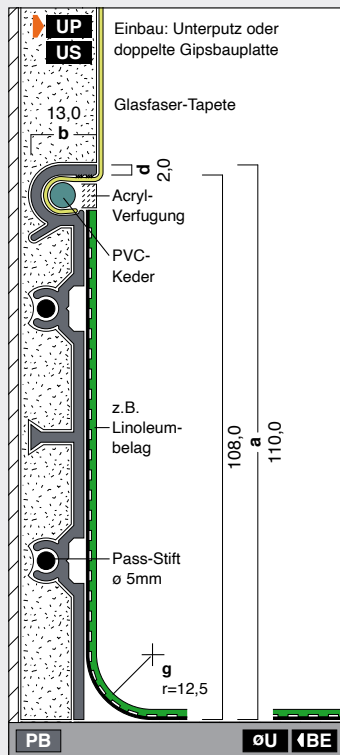
Sonderprofil C110-13-BE2-PB mit Passstiften



C110-13-BE2-PB

Höhe: 110,0 mm
Breite: 13,0 mm
Länge: 4,0 m

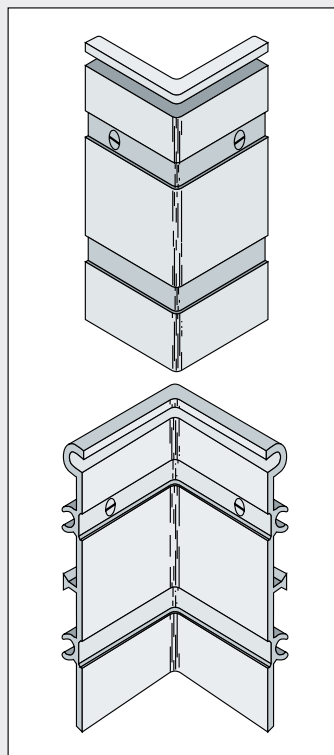
C9/U



C110-13-BE2-PB

Höhe: 110,0 mm
Breite: 13,0 mm
Länge: 4,0 m

C9/U



Eckformstücke

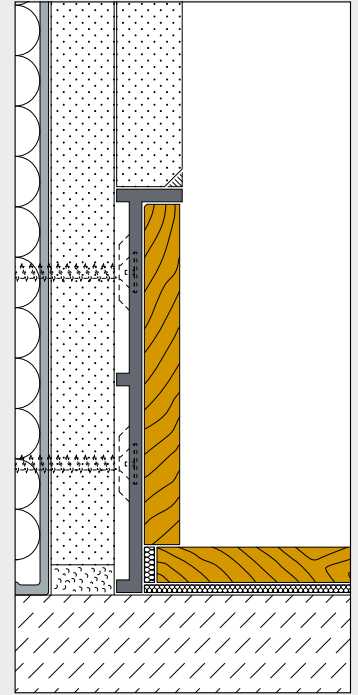
für Profil C110-13-BE2-PB

Das Profil C110-13-BE2-PB wurde speziell für hochwertigen Freudenberger-Belag entwickelt.

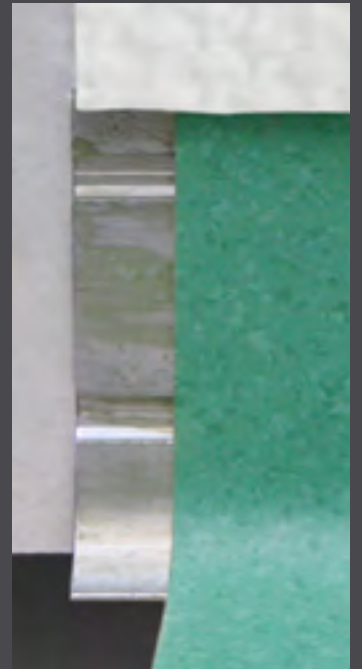
Das Profil mit Passstiften und vorgefertigten Eckformstücken wird bevorzugt im Krankenhausbau wie auch in sonstigen öffentlichen Gebäuden eingesetzt.

Der Freudenberger-Belag wird nach Anbringen der Profile flächenbündig oder gerundet in das Profil eingeklebt. Eckausbildungen zudem verschweißt.

Sockelleisten für Lamineinlagen bis 7,0 mm



Neben Profilen der Serie B können auch in Profile der Serie C – mit Kennzeichnung Bodeneinlage BE8 - Holz- oder Laminatböden mit einer Stärke von max. 7,0 mm eingebracht werden.



Sockelleisten

Serie E

In öffentlichen Bauten wie z.B. Krankenhäusern und Kliniken werden hohe Anforderungen an Ausbaumaterialien gestellt. Besonders hygienische Aspekte spielen hier eine wesentliche Rolle. Bodenbeläge müssen ebenso pflegerische Anforderungen wie eine langfristige Beschaffenheit erfüllen.

Mit den Hohlkehl-Sockelleisten der **Serie E** kann ein dehnbar verschweißter Bodenbelag (PVC) als Sockelleiste fungieren.

Da durch die Hohlkehle kein Eckwinkel vorliegt, kann angefallener Staub und Schmutz einfach entfernt bzw. der Boden industriell vollständig gereinigt werden.

Material / Beschaffenheit

PB Aluminium Pressblank

bei Aufputz-Profilen

ELO Aluminium Eloxiert

F Farb-Pulverbeschichtet

Materialhinweise siehe **Technische Ergänzungen**

Einbaumöglichkeiten

AP Aufgesetzt / Aufputz

UP Unterputz (Putz-Mauerwerk)

US Unterschnitten (Trockenbau)

Ecken / Eckausbildungen

Innenecken auf Gehrung geschnitten

Außenecken auf Gehrung geschnitten

Bevorzugte Montage

øU Mit øU gekennzeichnete Profile werden im durchlaufenden U-Steg an der Wand angeschraubt. Der Einbau erfolgt vorzugsweise im Trockenbau auf Gipskarton-Ständerwände, kann aber auch Unterputz erfolgen.

øSK Mit øSK gekennzeichnete Profile werden in der Senklochstanzung (siehe auch Lochbildzeichnung) an der Wand angeschraubt. Bei den Profilen mit der Kennzeichnung øSK kann eine leichte Höhenkorrektur vorgenommen werden.

øSB Mit øSB gekennzeichnete Profile können mit werkseitig vorgefertigten Senkbohrlöcher geliefert und durch anschrauben montiert werden.

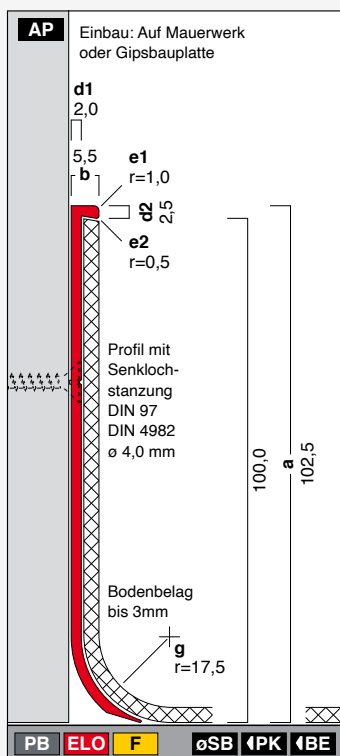
PK Mit PK ausgewiesene Profile können alternativ mit einem geeigneten Montagekleber angekebt werden.

BE In BE gekennzeichnete Profile können nach der Montage des Profils Bodenbeläge oder weitere Profilauflagen eingebracht werden.

Einen detaillierten Montagehinweis zum jeweiligen Profil-Typ der Serie E finden Sie auf unserer Internetseite.

Sockelleisten Serie E

Aufputz / Aufgesetzt für Bodeneinlage bis 3mm



E103-6-BE3

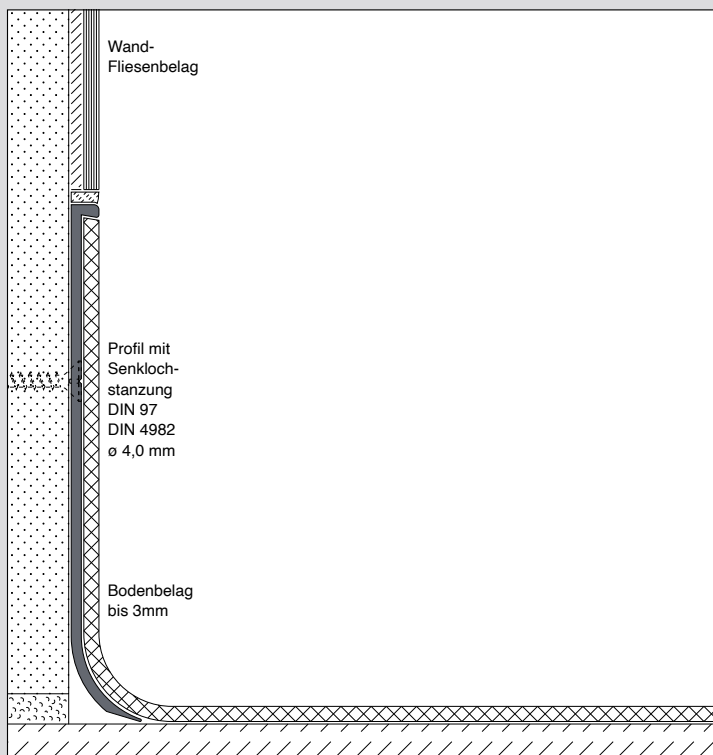
Höhe: 102,5 mm

Breite: 5,5 mm

Länge: 4,0 m

E1

Fachspezifischer Einbau mit angesetztem Wand-Fliesenbelag



E103-6-BE3-PB

mit Fliesenbelag 3,0 mm
oder Vinyl-Wandschutzplatte

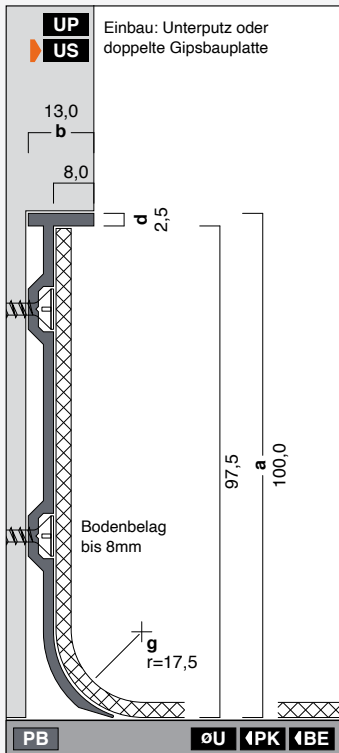
Profile der Serie E können auch als Anschlagskante für einen Wand-Fliesenbelag oder eine Vinyl-Wandschutzplatte genutzt werden.

Passend zum Wand-Aufbau kann hier das passende Profil gesondert zum Einsatz kommen.

Weitere
Fachspezifische
Einbausituationen

siehe www.alu-plan.de

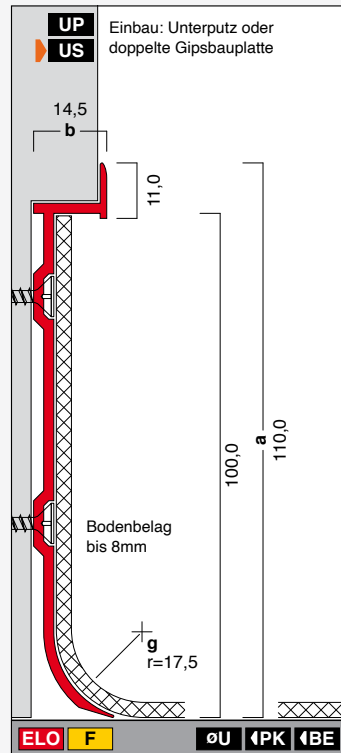
Wandintegriert für Bodeneinlage bis 8mm



E100-13-BE8-U-PB

Höhe: 100,5 mm
Breite: 13,0 mm
Länge: 4,0 m

E4/U

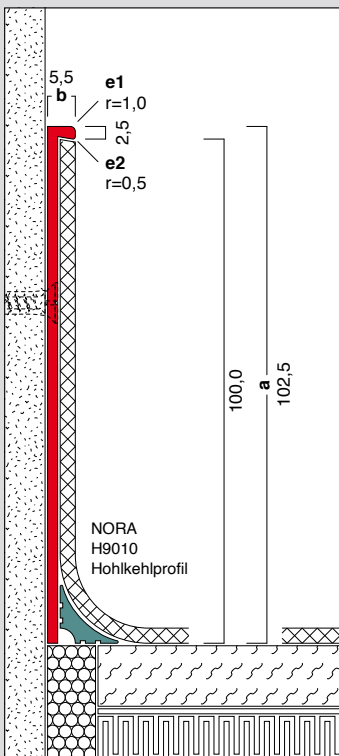


E110-15-BE8-U

Höhe: 110,0 mm
Breite: 14,5 mm
Länge: 4,0 m

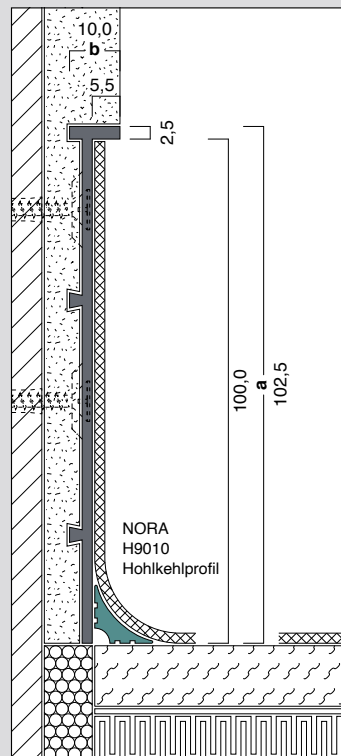
E6/U

Alternative bei schwimmendem Estrich: Profile der Serie B oder Serie C mit Hohlkehlprofil



B103-6-BE3-ELO

mit Hohlkehlprofil
NORA H9010



C103-10-BE5-PB

mit Hohlkehlprofil
NORA H9010



Profile der Serie E sind stets erst nach dem Einbringen des ausgehärteten Estrichbelages zu montieren!

Bei Bauten wo ein sogenannter **“Schwimmender Estrich”** eingebracht ist kann sich dieser durch das Eigengewicht, oder durch Belastung nachträglich absenken.

Auch das Austrocknen eines frischen Estrichs bringt eine Bewegung mit sich.

Werden hier die Aluminium-Profile direkt an die Wände befestigt und dabei zum Oberflächen- bzw. Fußbodenbelag beispielsweise durch Silikon abgefugt, besteht die Gefahr, dass diese Verfugung im Laufe der Zeit abreißt.

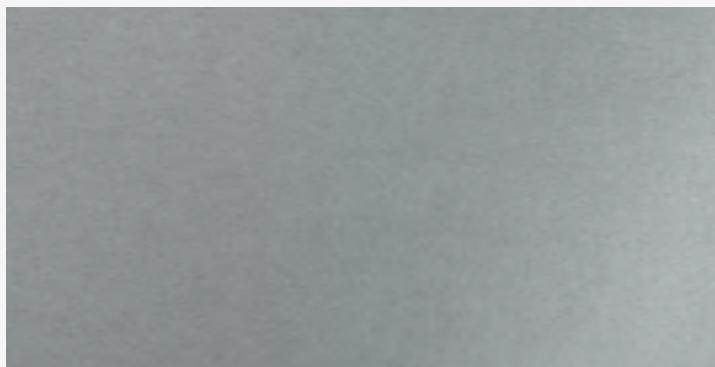
Um dies zu verhindern empfehlen wir als Alternative die Verwendung von Profilen der Serie B oder der Serie C mit einem biegeweichen Hohlkehlprofil.

Senkt sich nunmehr der Estrich ab, kann der Oberflächenbelag mitsamt dem Hohlkehlprofil nachgeben und mit absenken.

ALU-PLAN®

Technische Ergänzungen

PB Aluminium Pressblank



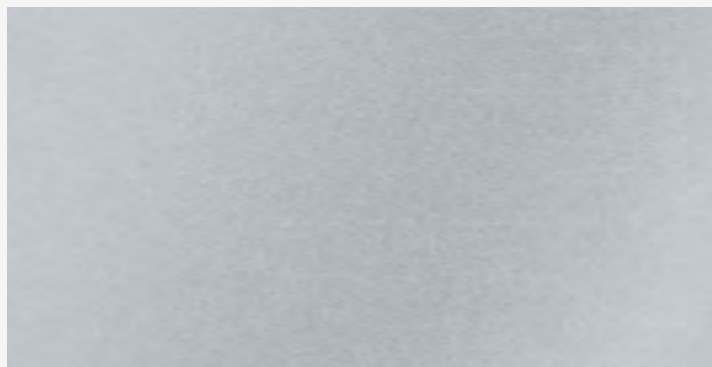
Aluminium Pressblank

Die mit PB gekennzeichneten Profile sind in Aluminium Pressblank lieferbar.

Werkstoff:

Aluminium Pressblank: EN AW-6060T66 (AlMgSi 0,5 F22)

ELO Aluminium Eloxiert



Aluminium Eloxiert*

Die mit ELO gekennzeichneten Profile sind mit einer Naturfarben Eloxierung lieferbar.

Standard Eloxierung:

Naturfarben eloxiert E6/ EV1
DIN 174 / EN 12020 / DIN 17615 / EN 755,
Eloxierung nach DIN 17611

Alternative Eloxierungen:

E6 / EV 2-H (Hell)
E6 / EV 3-H (Hell)
E6 / EV 3-D (Dunkel)
E6 / C 31-H (Hell)
E6 / C 31-D (Dunkel)
E6 / C 32-H (Hell)
E6 / C 32-D (Dunkel)
E6 / C 33-H (Hell)
E6 / C 33-D (Dunkel)
E6 / C 34-H (Hell)
E6 / C 34-D (Dunkel)
E6 / C 35

*** Eloxal-Kontaktstellen**

Eloxierte Profile weisen an Profilenenden Kontaktstellen von ca. 2,0 cm Breite auf, welche im Zuge der Montage beschnitten werden müssen.

Bemusterung



Format, Optik und Funktion? Wir lassen Sie bei der Profilauswahl nicht allein und empfehlen Ihnen sämtliche Profile stets zu bemustern!

Bitte beachten Sie:

Abbildungen von Profilen wie auch Abbildungen von Profildaten (Bilder) können vom Original abweichen. Bei abweichenden Standardprofilen sind die Profile stets vor der Produktion zu bemustern!

E Edelstahl



Edelstahl

Die mit E gekennzeichneten Profile sind in geschliffenen Edelstahl-Oberflächen lieferbar.



K240 - geschliffen



K320 - fein geschliffen

Werkfertigung:

Edelstahl: 1.4301 (V2A)

Auf Anfrage:

Edelstahl: 1.4404 oder 1.4571 (V4A)

F Farb-Pulverbeschichtet



Farb-Pulverbeschichtung

Die mit F gekennzeichneten Profile sind wahlweise mit einer Pulverbeschichtung lieferbar.

Mögliche Pulverbeschichtungsfarben:

DB-Farben 701 / 702 / 703 (Perlglimmer-Farben)

RAL Karte K7 / GZ 632

Glanzgrad ISO 2813 65-85 R/60°

Auf Anfrage:

NCS-Farben

Bitte beachten Sie:

Bei pulverbeschichteten Profilen (z.B. L-Profile) die nicht als Sockelleisten eingesetzt werden, muss im Auftragsfall explizit auf die Einbausituation bzw. Farbseite hingewiesen werden, da die Profile aus Kostengründen nicht beidseitig vollflächig beschichtet werden!

GSB Gütegemeinschaft Stückbeschichtung



Gemäß GSB Gütegemeinschaft für die Stückbeschichtung von Bauteilen. Prüfung der Beschichtung der Bauteile, visuelle Prüfung der Oberfläche:

Die Beurteilung des dekorativen Aussehens der Oberfläche hinsichtlich Einheitlichkeit von Farbton und Struktur hat ohne Hilfsmittel, für Innenbauteile in einem Abstand von 3,0 m, zu erfolgen. Alle Proben müssen in Glanz, Farbe und Struktur grundsätzlich übereinstimmen.

Für die Beurteilung der Beschichtungsqualität sind Untergrundunebenheiten, wie z.B. Kratzer, Schleifspuren, Korrosionsnarben und Schweißnähte ohne Bedeutung.

Zeichnungsangaben / Legende

Montage-Kennzeichnungen

- PK** Profil oder Profilaufgabe Ankleben
- oS** Profil Anschrauben
- oMK** Anschrauben mittels Montageklipse
- oSB** Anschrauben in Senklochbohrungen
- oSK** Anschrauben in Senklochstanzungen
- oU** Anschrauben im U-Steg
- oUP** Anschrauben des Unterprofils UP
- oOP** Einbringen des Oberprofils OP
- IBE** Bodenbelag / -einlage An- bzw. Einkleben

Zusatz-Kennzeichnungen

- PVC** PVC-Boden
- HLB** Holz- / Laminat Boden
- FSB** Fliesen-Stein-Boden / Marmor
- TPB** Teppich-Boden
- FWB** Fliesen-Wand-Belag
- RF** Rückseitige Profil-Riffelung
- SF** Schattenfuge
- DK** Gummi-Dichtungskeder


Beigefügte
Zahlen
kennzeichnen
die jeweilige
Stärke des
Belages.

Montagehinweis

Bitte beachten Sie bereits bei der Auswahl bzw. Planung unsere im Internet zur Verfügung gestellten Montagehinweise zum jeweiligen Profil.

Ferner beraten wir Sie gerne zum jeweiligen Produkt, angepasst an ihre Einbaumöglichkeiten.

Einbau-Kennzeichnungen

- AP** **Aufgesetzt / Aufputz**
Die mit AP gekennzeichneten Profile werden wahlweise aufgesetzt auf Mauerwerk oder auf Trockenbauwänden montiert.
 - UP** **Unterputz**
Die mit UP gekennzeichneten Profile werden Unterputz im Wand-Mörtelputz montiert.
 - US** **Unterschnitten**
Die mit US gekennzeichneten Profile werden in doppelbeplankten Trockenbauwänden „unterschnitten“ montiert.
-  **Diverse Profile können mitunter auch in unterschiedlichen Einbauvariationen montiert werden.**
Die Pfeilkennzeichnung weist hier auf die bevorzugte, im Regelfall verwendete Einbauvariante.

ALU-PLAN®

ALU-PLAN® GmbH

Hohe Straße 7

D-92245 Kümmersbruck

Germany

Telefon: +49 (0)9624 92 234 345

E-Mail: info@alu-plan.de

Internet: www.alu-plan.de

Stand: 10/2021